



ITEL
www.itelspain.com

Editada desde 1965

50 Años
revitec

Aniversario

www.revitec.es

GIRBAU.COM

Wet cleaning

La solución definitiva para una desinfección total de los tejidos delicados.

Wet Cleaning es el único sistema disponible en el mercado capaz de mejorar la calidad final del lavado y, al mismo tiempo,

garantizar la correcta desinfección de microorganismos, un aspecto clave para proteger la salud de nuestros clientes.

Resultados de lavado inigualables

- Compatible con el 97% de tejidos.
- Asegura la durabilidad de las prendas delicadas sin dañarlas.

Sapphire: desinfección total

- Control remoto de la gestión de lavanderías con tecnología IoT.
- Asegura el cumplimiento de los parámetros de desinfección e higienización textil.

Mayor rentabilidad y sostenibilidad

- Maximiza el rendimiento del lavado en agua.
- Optimiza en energía y reduce en costes hasta un 50%.

HS SERIES y ED SERIES: eficiencia energética

- Contribuyen al ahorro energético y de costes.
- Además, las lavadoras HS6 integran el sistema Inteli Control que permite adaptar, personalizar y programar parámetros de los ciclos de lavado a procesos de Wet Cleaning.



GIRBAU
LAUNDRY BEYOND LAUNDRY



ITEL

www.itelspain.com

SIEMPRE CONTIGO

- **Porque las empresas de limpieza, hospitales, hoteles, industria farmacéutica, industria alimentaria, lavanderías industriales, etc. confían en nuestro servicio.**
- **Porque los mejores profesionales están a tu servicio.**
- **Porque nos renovamos para ofrecerte el mejor y más completo apoyo.**

**LIMPIEZA
INFORM**
www.limpiezainform.com

revitec
www.revitec.es

ITEL
www.itelspain.com



CINCO MOTIVOS PARA CONFIAR EN LOS SOLVENTES *DOWPER*[™]

Cuando se trata de solventes de calidad para limpieza en seco, *DOWPER*[™] Solvents continúa siendo la solución de confianza. Estos son los motivos:

1. **70 años** como el solvente de percloroetileno líder en el mundo, aún ampliamente utilizado en la limpieza en seco en todo el planeta.
2. Rendimiento de **limpieza inigualable** con tiempos de ciclo más cortos para más cargas.
3. Solvente para limpieza en seco **incombustible y no inflamable** para brindar seguridad y tranquilidad.
4. **Respaldo por el compromiso de Olin** hacia la responsabilidad medioambiental y décadas de mejores prácticas.
5. **Fabricado y distribuido por Olin**, líder mundial en fabricación de cloro con 125 años de historia.

Los solventes *DOWPER*[™] Solvents brindan un rendimiento comprobado con una seguridad y sostenibilidad en las que puede confiar. Para obtener más información, visite DOWPER.com o comuníquese con su distribuidor de solventes local.

DOWPER[™] SOLVENT

Alto rendimiento. Comprobado. Puro.





SUBE AL TREN DEL FUTURO

Nuevos Servicios de **ITEL**

**MARKETING
DIGITAL**

Condiciones especiales para empresas asociadas a ITEL.

- Adaptación y actualización de sitios web
- Análíticas web
- Aplicaciones Apps
- Asesoramiento estratégico en marketing digital
- Campañas de marketing 1to1
- Gestión Social Media
- Responsive mobile
- Campañas de posicionamiento adwords
- Desarrollo catálogos corporativos online
- Desarrollo de sitios web
- Emailing marketing
- Gestión de contenidos web
- SEO / SEM
- Soluciones ecommerce

MÁS INFORMACIÓN

✉ itel@itelspain.com
☎ 938 774 101
📞 620 814 049

Hemos de reinventar la gestión

Hemos de reinventar la gestión, es evidente que los cambios en nuestro sector están siendo muy importantes, decíamos en la editorial anterior que el Coronavirus ha afectado positiva y negativamente a nuestro sector.

Por lo que hace referencia a la limpieza en seco, en algunas zonas el incremento en general está siendo importante, principalmente para aquellas empresas que han sabido diversificar sus servicios y cubrir aquellos que en su zona no estaban cubiertos o no estaban competidos.

No es objeto de esta editorial hacer una relación exhaustiva pero hay quien ha doblado su facturación limpiando en su propio establecimiento, cochecitos de bebé y sillas de coche para bebé. Otra me comentaba cinco nuevos servicios que había puesto a disposición de sus clientes y destacaba entre ellos, la hidrofugación de prendas, otro destacaba la limpieza e hidrofugación de tiendas de campaña. No cabe duda que nos hemos de reinventar y así lograremos, no solo revertir la situación, sino mejorarla.

En el caso de las lavanderías, ha habido un incremento en aquellas que trabajan para el sistema hospitalario y para la industria y un decrecimiento muy notable para aquellos que trabajan para la hostelería y restauración, pero también hay aquellos que se han reconvertido limpiando para empresas lotes de mascarillas o incluso introduciendo servicio de renting para mascarillas.

Dicen que la imaginación al poder, si nos reinventamos seguro que creceremos pero si nos quedamos de brazos cruzados, el fracaso lo tenemos asegurado. ■



Valentí Casas

EDITORIAL

- Hemos de reinventar la gestión

PAG. 5

ITEL INFORMA

- Consejos para mantener las residencias, hoteles, hogares, etc, sin ácaros.
- Cuatro signos de riesgo de asma ocupacional en los empleados de limpieza, lavandería y tintorería.
- ITEL apuesta por el medio ambiente.
- Nuevas formas de explotar el negocio de vehículos.
- Múltiples estrategias de marketing para la comercialización de las mascarillas.

PAG. 8



NOVEDADES

- La primera lavandería artesanal del mundo: "Para permitir artesanía hay que digitalizar".
- Nace un nuevo concepto de lavanderías: portátiles y a medida del consumidor.
- Como los olores de productos químicos y sus perfumes afectan nuestra salud y bienestar.

PAG. 16

EVENTOS

- Primera conferencia nacional Scuderia Infinity 2020
- Curso de Marketing Digital

PAG. 20

NOTICIAS

- El sector de la lavandería y tintorería on-line, uno de los que más crece con la vuelta al trabajo y el nuevo curso escolar.

PAG. 24

EMPRESAS

- LG lanza una campaña para concienciar sobre el cuidado del medioambiente.
- Girbau y Elisava crean un nuevo material a partir de la borra que queda en los filtros de las secadoras.

PAG. 26

- Lavanda Software.
- Wet Cleaning de Girbau.
- El textil-sharing de MEWA es inteligente, sostenible y eficiente.
- Proquimia lidera el cambio a envases PCR.

LEIDO EN ...

PAG. 36

- OX-CTA crea el único desinfectante que inactiva el virus en un minuto.
- Personas sordas y sus familias quieren mascarillas transparentes para leer los labios.
- Victoria Plantalamor - Nadie ve la riqueza que crea una mina.

DOCUMENTO LAVANDERÍA

PAG. 42

- Ventajas de las campanas herméticas en lavanderías
- La lana y el cloro

BUZÓN COMERCIAL

PAG. 44

GUÍA DE SERVICIOS

PAG. 46

CALENDARIO DE EVENTOS

PAG. 48

DOCUMENTACIÓN ITEL-NOVEDADES

PAG. 50

GUÍA DEL COMPRADOR

PAG. 51

DIRECCIÓN, ADMINISTRACIÓN Y PUBLICIDAD

ITEL

C/Cadú, 27 - C/ Moixeró s/n - Pol. Ind. Riu d'Or - 08272 - St. Fruitós de Bages (Barcelona) España - Tel. +34 93 877 41 01
email: info@revitec.es / itel@itelspain.com - www.revitec.es - www.itelspain.com

ITEL MEXICO

Tel. (729) 297- 9707
mexico@itelspain.com

Director: Valentí Casas Torra *Asesor de Dirección:* Valentí Casas Brucart *Consejo de Redacción:* Ramon Salvador, *Redacción:* Cristina Molina, Mary Algaba *Atención al suscriptor:* Esther Bizarro *Diseño, Maquetación:* Esther Bizarro *Colaboraciones:* Clara Cots, Anabel Portugal *Representante Italia:* Mediapoint & Communications Corte Lambruschini Corso Buenos Aires, 8 Vº Piano, Interno 7, 16129 Genova (Italia) T. +39 010 570 4948 F. +39 010 553 0088 info@mediapointsrl.it www.mediapointsrl.it *Impresión y Encuadernación:* Winihard Gràfics, S.L. - Av. del Prat, 7 Pol. Ind. 08180 Moià (Barcelona) - Depósito Legal: B-2148-1964 ISSN: 0214 - 7394

Inscrita con el núm. 344. Primera inscripción en la sección de personas naturales del Registro de Empresas Periódicas del Ministerio de Información y Turismo. Adherido a la Federación Internacional de la Prensa Periódica, organización admitida por la UNESCO. Miembro fundador del "CLUB INTERNACIONAL DE PRENSA ESPECIALIZADA" Miembro de EBN Red Europeo de Centros de Empresas e Investigación. **La dirección de la revista no acepta responsabilidades derivadas de las opiniones o juicios de valor de los trabajos publicados, la cual recaerá exclusivamente sobre sus autores. Esta publicación no puede ser reproducida total o parcialmente por ningún medio sin la autorización expresa de la redacción de EDICIONES REVITEC.**

Consejos para mantener las residencias, hoteles, hogares, etc, sin ácaros

Existen por todas partes miles de ácaros que pueden ocasionar alergias, rinitis, conjuntivitis, irritación de la piel... Hay que luchar contra estos seres microscópicos que perjudican nuestra salud.

Cuando realizamos la limpieza e higienización, una de las tareas que figura en nuestras listas es el desempolvado. Es esencial, no solo para mantener las superficies limpias, sino también para evitar la proliferación de ácaros que convierten el polvo en un caldo de cultivo perfecto para multiplicarse sin parar.



¿De qué está compuesto el polvo? No es otra cosa que una mezcla de partículas donde podemos encontrar restos de tierra, piel muerta, metales, plomo, bacterias, contaminación, resto de insectos, hongos y los famosos ácaros.

¿Qué son los ácaros?

Los ácaros son insectos de la familia de las arañas y aunque no se ven, están alrededor nuestro. Con frecuencia son causantes de alergias, asma, rinitis, dermatitis... Es por este motivo que hay que tomar medidas para evitarlos ya que, no solo es un tema de limpieza, sino de salud.

¿Dónde viven los ácaros?

Los ácaros prefieren lugares húmedos y oscuros, se alimentan de piel muerta, por lo cual las camas, los sofás y los cojines, las alfombras, las moquetas y las cortinas de residencias, hoteles y hogares son los lugares ideales donde se acumulan.

Colchones y almohadas sin ácaros

Hacer las camas justo después de levantarse no es lo más adecuado, así solo conseguiremos que los ácaros encuentren las condiciones perfectas para proliferar más rápido. Dejar aunque sea 20 minutos la ventana abierta antes de hacer la cama, sería lo ideal.

Por lo que hace referencia a los colchones y almohadas, hay que aspirarlos regularmente y a ser posible esterilizarlos una

vez al mes y cuantas veces hayan sido usados por personas con procesos virales, gripes o similares, eso puede realizarse proyectando vapor a 160º (temperatura de esterilización) a ser posible con un equipo de inyección de vapor y aspiración.

Otra forma de minimizar los ácaros es lavando las sábanas a una temperatura superior a los 55ºC. Programas industriales a menor temperatura, son posibles siempre y cuando estas sábanas y fundas pasen posteriormente por el calandrado, sería también una solución óptima.

Cuidado con las alfombras y moquetas

Las alfombras y moquetas, acumulan muchos ácaros, es importante pasar la aspiradora periódicamente para prevenir la acumulación de ácaros y una vez al mes limpiarlas con vapor a 160ºC

Cuidado con la decoración

Cuanto más decoración tengamos (libros, figuras...), más polvo se acumula y por lo tanto más ácaros tendremos. Es sólo por ese motivo que se aconseja tener una decoración minimalista.



La limpieza

Jamás deberíamos limpiar en seco porque solo lograríamos dispersar el polvo y no eliminarlo. Siempre hay que trabajar en húmedo, se atrapa mejor el polvo y no lo transportamos. Es por este motivo que hay que humedecer el elemento de limpieza, si es posible con agua ionizada que a la vez que desintegra suciedades, esteriliza químicamente sin dañar ningún soporte.

Textiles aplicados

Con frecuencia a la hora de limpiar los textiles aplicaos pasan inadvertidos y como consecuencia se convierten en el caldo de cultivo perfecto para la proliferación de ácaros, es conveniente la limpieza periódica de cojines, sofás, cortinas y demás textiles aplicados. ▣

Cuatro signos de riesgo de asma ocupacional en los empleados de limpieza, lavandería y tintorería

Los empleados que trabajan en industrias donde la exposición a sustancias irritantes es común, deben observar estas cuatro premisas de expertos en enfermedades industriales para minimizar el riesgo de contraer asma ocupacional.

Actualmente hay 5.4 millones de personas que sufren de asma, una condición que hace que las vías respiratorias de un paciente se irriten y se contagien, lo que dificulta la respiración. Ahora es más importante que nunca comprender cómo su rol laboral o las condiciones laborales pueden afectar su salud.

El asma ocupacional es un asma causado o empeorada por la exposición a sustancias en el lugar de trabajo. Las sustancias pueden causar asma en una de tres formas; una reacción alérgica, una reacción irritante o una reacción que resulta en la acumulación de químicos que ocurren naturalmente, como las histaminas en los pulmones, lo que resulta en un ataque de asma ocupacional.

“El riesgo de asma ocupacional aumenta si tiene alergias o asma existentes, o si las alergias o el asma son familiares. Fumar también puede aumentar su riesgo de desarrollar asma si está expuesto a ciertos tipos de irritantes”.

Estas son las cuatro señales de que está en riesgo de asma ocupacional:

1. La industria en la que trabaja...

Es posible desarrollar asma ocupacional en casi cualquier puesto de trabajo. Pero en algunas industrias hay ciertas posiciones clasificadas como de alto riesgo. Por ejemplo, los que trabajan en el sector de la limpieza.

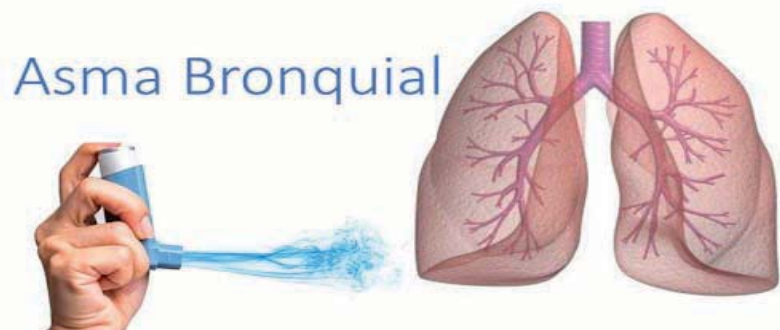
2. La exposición a los desencadenantes del asma ocupacional...

Actualmente hay más de 250 sustancias en el lugar de trabajo que se han identificado como posibles causas de asma ocupacional. La exposición a estos factores desencadenantes puede identificar los síntomas del asma y provocar el desarrollo de asma ocupacional. Existen numerosas sustancias que pueden desencadenar la afección respiratoria:

- Productos químicos de limpieza así como adhesivos, goma laca y laca, plásticos, resinas epoxi, espuma y caucho, aislamiento, tintes (trabajadores textiles) y enzimas en detergentes.

- Ácido cáustico, ácido sulfúrico, etanol y biodiesel.

- Algodón, lino y cáñamo polvo, más comúnmente encontrado en la industria textil.



- Metales como platino, cromo, sulfato de níquel y humos de soldadura.
- Proteínas en el pelo de los animales y/o caspa.

3. Mostrar síntomas...

Los síntomas del asma ocupacional a menudo incluyen síntomas generales de un ataque de asma, como tos, sibilancias, opresión en el pecho, dificultad para respirar. Pero los síntomas también pueden incluir irritación ocular, congestión nasal y /o secreción nasal.

También es importante prestar atención a la frecuencia de estos síntomas también. Si nota que sus síntomas de asma empeoran en los días en que trabaja y luego mejora en los días en que está en casa por un período prolongado, como las vacaciones y los fines de semana, puede estar sufriendo de asma ocupacional.

4. Falta de equipo y capacitación adecuados...

Los empleadores deben seguir estas reglas y proteger a los empleados de las causas del asma ocupacional y las condiciones que desencadenan síntomas de asma preexistente en el trabajo. También hay hojas de datos de seguridad para ayudar a determinar la posible exposición tóxica a posibles irritantes.

Existen sistemas alternativos en el caso de las empresas de limpieza como puede ser el agua ionizada o cuando utilizamos químicos de protección los sistemas de corrección aeróbica.

En el caso de las lavanderías también pueden utilizar los sistemas de protección aeróbica y en las tintorerías en más del 80% de manchas pueden suprimir los productos de desmanchado de alta toxicidad por el agua ionizada. ■

ITEL apuesta por el medio ambiente

En nuestras instalaciones hemos cambiado la totalidad de luminaria por el sistema LED con el fin de mejorar la luminosidad y que nuestros empleados puedan trabajar de forma más segura y agradable.

Por otra parte, con este cambio mejoramos de forma importante los consumos eléctricos y contribuimos a mejorar el medio ambiente.

Queremos unirnos a los esfuerzos que se solicita a todo el mundo para mejorar la sostenibilidad del medio ambiente. ■



Distribuidores y fabricantes de artículos para lavanderías industriales.

Disponemos de planta de confección para realizar todo tipo de sacos y fundas para todo tipo de carros.

Consulten en nuestra página web las noticias y las ofertas mensuales:



Crta. Bilbao-Balmaseda
Km. 9 - mod 34
48810 Alonsotegi (Bizkaia)
España
Tel. + 34 94 486 01 33
Fax + 34 94 486 00 38

www.layfil.com

Nuevas formas de explotar el negocio de lavado de vehículos

Jaime Andrés Villamizar, Presidente y fundador de la empresa SPV, empezó a limpiar vehículos cuando cursaba preuniversitario en la Universidad de la Sabana.

En esta época el rector era el señor Octavio Arizmendi al que Jaime Andrés le presentó el proyecto y el rector lo motivó para que lo hiciera realidad.

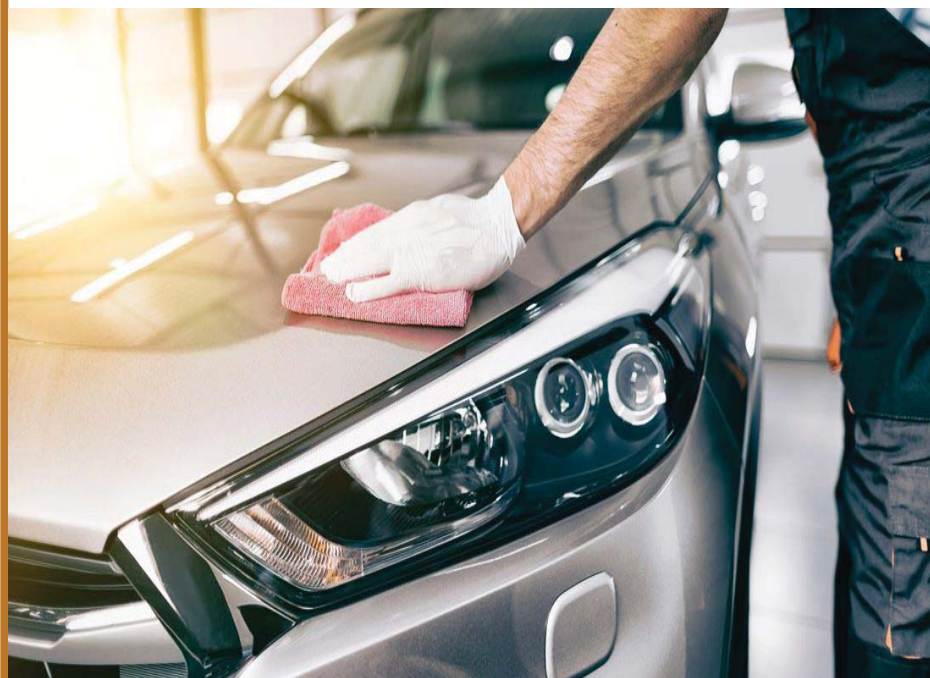
Al principio el negocio consistía en el lavado de coches con un servicio completo de limpieza interior y exterior. Así, mientras los estudiantes de esta Universidad, ubicada en Chia, a las afueras de Bogotá, cumplían su jornada, la empresa de Jaime Andrés limpiaba los coches.

Posteriormente este modelo de negocio fue llevado a centros comerciales, cadenas de supermercados y restaurantes, donde mientras los clientes hacían la compra o almorzaban se procedía al lavado del coche. El sistema de limpieza estaba basado en la limpieza en seco sin agua. Está comprobado que con este sistema el consumo máximo es de un litro de agua.

La ampliación del negocio derivó a ofrecer el servicio a grandes concesionarios de coches de Bogotá, con tres especialidades distintas, limpieza para la puesta a punto de automóviles nuevos, limpieza interior y exterior de vehículos de segunda mano y limpieza de los vehículos que salen de mantenimiento.

Actualmente está operando con la mayor parte de marcas y ha extendido el servicio a todo el país.

Desde hace aproximadamente 8 meses opera también en Washington D.C. (EEUU) en un centro comercial y los resultados son superiores a los que se esperaban. Hoy, Jaime Andrés ha vislumbrado este negocio de lavado de vehículos desde muchas ramificaciones y atiende líneas como Renting, camiones de transporte, limpieza e higienización de las cajas de transportes agroalimentarios, y también han incursionado en el lavado de aviones en seco en el aeropuerto internacional de El Dorado.



Desde hace algunos años conoció a través de ITEL los más avanzados sistemas de limpieza e higienización y empezó a utilizar el ozono para la higienización tanto de vehículos privados como de taxis, coches de alquiler, camiones y aviones de transporte de mercancías.

Su negocio ha prosperado en un mercado lleno de competidores ilegales ya que se estima en más de 6.000 las instalaciones de lavado informal que existen en la capital de Colombia.



Nos manifiesta que su rápido crecimiento lo atribuye a la "eficiencia del servicio que permite al cliente ahorrar tiempo y a nosotros

mejorar los costes de operación incidiendo directamente en el aumento de la eficiencia del negocio. Hemos ampliado el negocio pero nunca nos hemos apartado de lo que es nuestra esencia, la limpieza de vehículos".

Actualmente la empresa SPV está lavando mensualmente un promedio superior a los 35.000 automóviles y más de 500 camiones diarios. En lo que se refiere a autobuses, se lavan diariamente los 400 autobuses articulados del sistema integrado de transporte de Bogotá y otros 400 del sistema de transporte de la ciudad de Lima en Perú.

En lo que respecta al lavado de aviones ha sido una experiencia interesante. Con el apoyo de ITEL hemos elaborado los protocolos de seguridad y de eficiencia.

También en este caso hemos aplicado el lavado en seco que aporta niveles importantes de mejora para el medio ambiente, mantenimiento óptimo de las aeronaves y tiempos de entrega adecuados a la disponibilidad de estas. Trabajamos en los aeropuertos de Colombia para las más importantes aerolíneas de Latinoamérica. ■

OZOTURBO-12



Equipo especialmente diseñado para la desinfección aeróbica de lavanderías industriales, así como la desinfección de zonas sucias en lavanderías hospitalarias.

Permite la esterilización de colchones y almohadas, carros de transporte en lavandería, camiones de transporte de textiles hospitalarios, etc.

Poligon Industrial de Salelles II
Carrer Marconi s/n Nau 7 Parcela 16
08253 Sant Salvador de Guardiola (Barcelona)
Tel: 93873 81 35 Fax: 93 878 42 89
www.ozosystems.com info@ozosystems.com



Múltiples estrategias de marketing para la comercialización de las mascarillas

La necesidad de las mascarillas se multiplica, debido a la situación de la crisis sanitaria ocasionada por el Covid-19, también por las exigencias administrativas de su uso y por las propias tendencias del mercado.

Han aparecido en el mercado acabados antivirales que alargan las posibilidades de uso hasta 24 horas, que en algunos grupos sanitarios ya se exigen, como pueden ser la Fundación Althaia, el Grupo Quirón extendido por toda España, la Asociación Estatal de Servicios Residenciales de la 3r Edad, etc...

Los acabados hidrófugos, los antibacterianos y los antivirales que empezaron a desarrollarse en el instituto tecnológico de Israel, que ha hecho que este tipo de mascarillas se esté imponiendo, también han aparecido los acabados nano tecnológicos de última generación que permiten integrar nano fibras 3D con agentes biocidas, cuyo resultado se transforma en que cuando una gota de saliva toca la mascarilla es absorbida por la nano fibra y con ella el virus queda inactivo a través del biocida que lleva incorporado.

Estos acabados no afectan a la transpirabilidad ni la respirabilidad, por lo que no incorpora ninguna dificultad añadida al respirar a través de la mascarilla. Estos acabados también alargan el uso de cada una de las mismas, si bien no hay que confundir y hay que exigir que siempre sea el mismo usuario.

Dentro de estas múltiples estrategias de marketing encontraremos también aquellas mascarillas que en su certificación incorporan todos aquellos argumentos que las

hacen válidas para industrias específicas como pueden ser “mascarillas para uso en industria alimentaria”.

Otra estrategia podría ser la venta a instituciones u organismos de investigación contra el cáncer, de apoyo a minusválidos, solo como algunas de las múltiples ideas que se les ocurren a estas asociaciones para recoger dinero que destina, también solo como ejemplo, al laboratorio de investigación del Hospital Sant Joan de Déu.

También el mundo de la moda responde a las necesidades reales de las personas, mascarillas conjuntables en colores y estampados con vestidos o con uniformes escolares, piezas personalizadas para empresas o entidades, etc.

Actualmente desde que salió la normativa europea, esta autoriza no solo la venta en Europa sino también a todos aquellos países que tiene acuerdos de colaboración comercial con Europa, entre ellos la práctica totalidad de los países de Centro y Sudamérica, que han dejado de recibir mascarillas de EE. UU., ya que este país ha cerrado la venta y producción y la dedica exclusivamente a sus necesidades. Y también hay que constatar que se trata de países de una sola estación que no tenían el hábito de usar mascarilla, ya que no tienen épocas virales en estos países.

Otras de las tendencias es el ajuste de arneses, por una parte por la propia comodidad y eficacia, ya que permite un ajuste facial superior. Existe ya una alarma generalizada sobre las consecuencias para las orejas y para la circulación sanguínea de los ajustes no regulables. ■



Proteja a sus trabajadores del riesgo de infección con bolsas con cierres hidrosolubles para lavandería

El COVID-19 está cambiando significativamente nuestro comportamiento y nuestra forma de protegernos. Las Autoridades Nacionales de Salud recomiendan el uso de bolsas de lavandería con aperturas hidrosolubles para proteger a los operarios y prevenir la expansión del virus. Las soluciones actuales no son suficientemente eficientes para hacer frente a los problemas de salud y medioambientales presentes. El material que se utiliza comúnmente para producir estos cierres hidrosolubles deja residuos pegajosos que afectan a la calidad del ciclo del lavado y genera altos costes de mantenimiento.

Por esta razón, Lactips ha desarrollado una tira hidrosoluble para cerrar bolsas de lavandería y así aislar la colada contaminada: Unidro+. La solución se ha desarrollado conjuntamente con el Grupo Barbier, un importante actor en la industria de las bolsas en Francia. Lactips comercializa estas bolsas con apertura hidrosoluble que permiten manipular la colada infectada de forma segura y limitar el riesgo de contaminación en el proceso de lavandería.

Las bolsas se introducen directamente en la lavadora, el cierre hidrosoluble desaparece completamente en contacto con el agua (a partir de 50°C, acorde a los estándares aplicables), liberando la colada durante el ciclo de lavado sin dejar residuos pegajosos, preservando el buen funcionamiento de las máquinas.

Validada por lavanderías hospitalarias, las aperturas hidrosolubles Unidro+, son 100% biobasadas (según la ISO 16620-2 :2015) y están certificadas como OK biodegradable en agua según TÜV Austria. Unidro+ se hace en Europa (Francia), desde la materia prima hasta el producto final. Esta solución nace desde un enfoque de economía circular ya que las bolsas de polietileno se pueden recoger y reciclar después de cada uso. ■

Proteja a su equipo asegurando una manipulación sin riesgos de la ropa infectada con COVID-19



Asociación industrial

Barbier
The Best Technology



UNIDRO+

BOLSAS DE LAVANDERÍA CON APERTURA HIDROSOLUBLE, EFECTIVAS Y SOSTENIBLES .

La apertura soluble de Unidro+ no deja residuos pegajosos garantizando la calidad del lavado y preservando las máquinas.

Una solución 100% natural y completamente hidrosoluble en el agua.

Para hacer un pedido, contacte :

Jorge GARCIA

order@lactips.com

+33 (0)4 81 13 04 90



www.lactips.com

La primera lavandería artesanal del mundo: "Para permitir artesanía hay que digitalizar"

Telelavo surge como una respuesta al modelo de autoservicio importado de América que es "un sistema que beneficia más al inversor que al cliente".

En España el gasto anual de agua en lavar ropa es de 174 billones de litros. La colada es una de las tareas del hogar que no emocionan especialmente a nadie. Más bien todo el que puede intenta desentenderse del proceso semanal de lavado, secado y planchado de ropa.

La familia de Héctor Strumbo vio en esto una necesidad que las lavanderías tradicionales no cubrían. Aunque ya existían servicios de limpieza profesional de ropa, un gran porcentaje de estos establecimientos utiliza una serie de productos químicos, como el tetracloroetileno, que resulta completamente nocivo para la salud y puede provocar posibles efectos cancerígenos.

Por ello, Strumbo se lanzó a desarrollar un nuevo modelo de negocio basado en un sistema de limpieza profesional de ropa, que emplease únicamente productos ecológicos, y que añadiese un componente artesanal.

Nueva forma de negocio

El servicio de Telelavo cubre desde la recogida de ropa en el domicilio hasta

la entrega de las prendas ya planchadas y "colgadas en perchas respetuosas con el medioambiente", aun-que, apunta el emprendedor, también se repasan costuras y "se cose un botón si hace falta".

En España hay 18.625.700 hogares los cuales ponen una media de tres lavadoras a la se-mana. Strumbo considera que las otras alternativas a la limpieza de ropa, como las máquinas de autoservicio, no logran satisfacer completamente la demanda.

"La incorporación del autoservicio en España es un sistema que beneficia más al inversor que al cliente", valora Strumbo. En este sentido, considera que estos sistemas son una "mala inclusión del modelo americano", pues terminan beneficiando al "inversor que no quiere ser empleador".

"Un sector en sí mismo"

El objetivo de Telelavo era lograr la "superación del autoservicio" americano tan visto en las películas optimizando tiempo y recursos. De esta manera, logró poner en marcha la primera lavandería artesanal del mundo con la que podría contribuir al ahorro de más de un 70% del agua con respecto al lavado en los hogares.

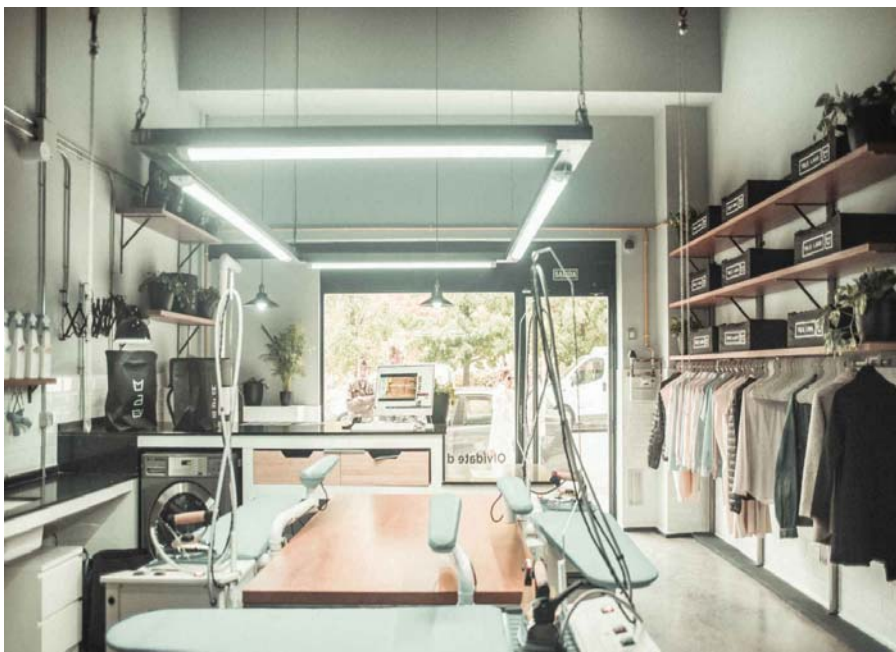
"Nos hemos encontrado con un modelo de lavandería que crea un sector en sí mismo y que sale más barato que lavar en casa o en la tintorería", asegura el emprendedor. Según los datos que manejan, el proceso de la colada para una pareja supone un gasto medio que oscila entre los 109 y los 124 euros en la vivienda de una pareja, mientras que el coste de los servicios de Telelavo supone 79 euros al mes.

En este sentido, Strumbo asegura que tienen tanto clientes que viven solos como personas en situación de desempleo. El factor determinante de reside en el "valor añadido" que aportan en la limpieza. "Para permitir artesanía en tiempos de cantidad hay que digitalizar", afirma.

Franquicia digitalizada

El creador de Telelavo incide en que precisamente la digitalización es la partida en la que más se invierte, "porque es el sistema que apoya a los talleres y permite asumir toda la cantidad de pedidos".

Así, apuestan por un sistema franquiciado que ya dispone de 17 tiendas repartidas principalmente entre Madrid, Andalucía y Murcia. Cada establecimiento emplea a una media de seis trabajadores de distinta edad que, aseguran, "hacen muy buena mezcla". De hecho, es frecuente ver a gente joven trabajando codo con codo con trabajadores de 54 años, que son "las que dan calidad a la prenda, cariño y detalle".



"El franquiciado puede monitorizar el sistema de los encargos, la situación de las lavadoras y su consumo. Todo queda registrado en el sistema", apunta. Una evolución digital también para el cliente, que puede gestionar su colada desde la aplicación móvil que acaban de lanzar, y supervisar el proceso en todo momento desde su dispositivo.

Expansión del modelo de negocio

Durante el estado de alarma, el Boletín Oficial del Estado (BOE) decretó que las lavanderías eran un servicio básico. Esto incrementó notablemente la demanda de la primera lavandería artesanal del mundo.

"Hemos incrementado tanto el número de lavanderías como el volumen de pedidos", co-comenta Strumbo. Durante los próximos doce meses tienen la intención de abrir 40 nuevos establecimientos en todo el territorio.

Ante un periodo de inestabilidad económica como la actual valora que "han llegado para que-darse" por su condición de servicio indispensable que les lleva no solo a los particulares, sino también a otras empresas como restaurantes u hoteles que deciden externalizar por completo el servicio de colada. Con esta idea aspiran a llegar a Barcelona, Valencia, País Vasco y Galicia en los próximos meses, pero también a Buenos Aires y Francia. ■

Nace un nuevo concepto de lavanderías: portátiles y a medida del consumidor

Bloomest, las lavanderías autoservicio de Miele, acaba de presentar la Modular Bloomest un nuevo concepto de lavandería portátil y a medida que está diseñado para su instalación en centros comerciales, supermercados, gasolineras, campings y hoteles.

La nueva lavandería móvil tiene un formato contenedor que ocupa unos 20 metros cuadrados, y la marca se encarga de instalarla llave en mano en las superficies comerciales o negocios. Además, el número de lavadoras y secadoras en su interior se adaptan según la necesidad de cada cliente y ubicación.

Gianluca Falchi Responsable de Negocio de Bloomest Iberia comenta: “proyectamos nuestro conocimiento de tiendas a pie de

calle” dentro de otros negocios con los mismos valores añadidos, mismo target de clientes y enfoque comercial. Con Modular Bloomest ofrecemos una solución de calidad con un mínimo riesgo de inversión. Nuestro objetivo es crear sinergias entre las lavanderías y el máximo número de negocios”.

Bloomest, que ya cuenta con su primera Modular Bloomest en una estación de servicio en Murcia, asegura que es una nueva fórmula para atraer clientes a estos negocios a través del servicio de lavandería. En palabras de Falchi “los usuarios pueden aprovechar para ir a hacer la compra o hacer otros recados mientras hacen la colada”.

Bloomest es la marca comercial que Lavapiú (empresa del Grupo Miele) y Miele lanzaron al mercado en 2005, y cuenta con más de 800 lavanderías autoservicio abiertas a nivel europeo en Italia, Austria, Suiza, Alemania, Malta, República Checa y Portugal. Desde 2017 tiene presencia en el mercado español con más de 70 tiendas repartidas por todo el país. Bloomest centra su posicionamiento en el concepto Smart Laundry, una idea de lavandería autoservicio basada en imagen, calidad y tecnología. Bajo la calidad y liderazgo

de Miele, Bloomest sigue el modelo de red de establecimiento bajo una marca líder, con posibilidad de crecimiento y desarrollo a nivel español donde ya tiene presencia en la mayoría del territorio nacional. ■



Como los olores de productos químicos y sus perfumes afectan nuestra salud y bienestar

Afectación directa a la salud mental

Las investigaciones en salud mental y enfermedades neurodegenerativas han llegado a la conclusión de que son los productos químicos de limpieza y sus perfumes los que más afectan en el crecimiento exponencial de este tipo de enfermedades. Durante décadas la gente ha confundido el olor de los productos químicos, sus perfumes, fragancias o los ambientadores con el estado de limpieza de un centro de trabajo y atribuían a estos olores una sensación de ambiente limpio y satisfacción hasta que se ha demostrado que eran la causa de múltiples enfermedades neurodegenerativas.

Aprovechando el día mundial de la salud mental se ha enfatizado sobre todos los aspectos negativos sobre la salud y el bienestar, de las fragancias y olores. A la disfunción olfativa producida por los olores ambientales y fragancias en espacios públicos se le atribuye una gran incidencia en la enfermedad del alzhéimer. También se ha comprobado su incidencia en el Parkinson, lo que ha desencadenado una investigación para demostrar científicamente, como afirma el Doctor Tilo Milne, que esta es una causa comprobada, ya que en el estudio han intervenido diversos científicos y se han rastreado moléculas de olores usando la unidad

de espectrometría de masas en el centro de investigación de la Universidad de Manchester.

Otros estudios enlazan los efectos de los productos químicos y sus perfumes con los síntomas de la mayor parte de demencias.

También se ha evidenciado sus efectos en la capacidad cognitiva (incluida la falta de atención, el procesamiento de la información, la toma de decisiones y la memoria). Los patrones del cambio en la función cognitiva se producen a cualquier edad pero su influencia se incrementa tanto en edades tempranas como en edades avanzadas ya que afectan a la patología del envejecimiento, como la enfermedad del alzhéimer.

Otros estudios determinan su influencia en el estado de ánimo y productividad en el lugar de trabajo.

Las fragancias de los productos químicos y ambientadores al revés de lo que hasta ahora se había pensado sobre su aportación al bienestar se ha demostrado que no es así y se le atribuyen verdaderos estragos en las condiciones de envejecimiento. ■



Primera conferencia nacional Scuderia Infinity 2020

Nuestro editor Valentí Casas ha pronunciado la conferencia inaugural titulada: Desinfección definitiva última frontera; en la Primera Conferencia Nacional "Scuderia Infinity 2020" que se celebró en el Hotel Sheraton Roma, Hotel & Conference Center, los días 30 Septiembre y 01 Octubre 2020

En el acto se le otorgó el reconocimiento expreso del sector Europeo 2020 de la desinfección por su trayectoria tanto a efectos académicos como de investigación.

El Señor Roberto Facchini director ejecutivo, Infinity Biotech SpA, entrega del premio "Scudiere Dell' Anno 2020". ■



La formación es indispensable

Lo que nunca podemos extraviar y nadie nos podrá robar son los conocimientos.



Lavado de ropa con desinfección certificada. Control de las prendas. Soluciones para la lavandería.

Hogar Tintorero ofrece soluciones técnicas a toda institución o empresa que tenga que lavar, secar, planchar y distribuir prendas de vestir. Nuestra misión es ofrecer soluciones reales que hagan más simple y más eficiente la gestión de la lavandería y la tintorería.



QUITAMANCHAS

Gama profesional de productos quitamanchas efectivos y de fácil manejo



BOLSAS DE MALLA

Diferentes colores, diferentes medidas, con cremallera, sin cremallera, con cierres de diferentes tipos, ...



SACOS PARA EL TRANSPORTE DE ROPA

Somos fabricantes de sacos reutilizables y resistentes para el transporte de prendas. Amplia gama de colores y medidas

Eficacia en el lavado y desinfección certificada lavando a baja temperatura y sin deteriorar las prendas

DETERGENTES CON DESINFECCIÓN



Marcaje permanente de las prendas garantizado. Ni se borra ni se despega

MARCAJE PERMANENTE CON MARKATEX



Amplia gama de carros y percheros (barras con ruedas) para el transporte de ropa

CARROS Y PERCHEROS



hogar tintorero 1956-2016
60 años al servicio de las lavanderías y tintorerías

☎ 93 575 22 20 | ✉ hogar@hogartintorero.com

www.hogartintorero.com | www.geriatex.es | www.hoteltec.biz | www.siloxatec.com

CURSO DE MARKETING DIGITAL

PARA EMPRESAS DEL SECTOR DE LA LIMPIEZA

INSTITUTO TÉCNICO ESPAÑOL DE LIMPIEZA
ST. FRUITÓS DE BAGES CP: 08272 (BARCELONA)
Telf: +34 938 774 101 - itel@itelspain.com - www.itelspain.com



La era digital está transformando el mundo de las empresas y las organizaciones en todo el planeta. La irrupción de las nuevas tecnologías y su avance acelerado se convierten, al mismo tiempo, en amenazas para unos y oportunidades para otros. Todo depende de cómo cada compañía afronte los cambios que nos trae el presente.

Un curso imprescindible dirigido a empresarios, directivos y profesionales del sector de la limpieza que quieran introducirse y/o profundizar en las técnicas del marketing digital para sacar el máximo partido a las oportunidades que las nuevas tecnologías ponen a disposición de todas las empresas independientemente de su tamaño.

ÍNDICE

1. INTRODUCCIÓN.
2. TRANSFORMACIÓN EN LA ERA DIGITAL
 - 2.1. Claves para la adaptación a la transformación digital
 - 2.2. Misión, Objetivos y estrategia en la era digital
3. MARKETING DIGITAL
4. MARKETING CONTENT, WEB SITE Y MARKETING CAMPAIGNS
 - 4.1 Marketing content
 - 4.2 Web site
 - 4.3 Marketing campaigns
5. BLOGGING, VIDEO MARKETING, SOCIAL MEDIA Y EMAIL MARKETING
 - 5.1 Blogging
 - 5.2 Video marketing
 - 5.3 Social media
 - 5.4 Email marketing
6. DATA MANAGEMENT, NEUROMARKETING, SEO & SEM, LANDING PAGE Y ANALÍTICAS DE MARKETING
 - 6.1 Data management
 - 6.2 Neuromarketing
 - 6.3 SEO
 - 6.4 SEM
 - 6.5 Landing page
 - 6.6 Analíticas de marketing
 - 6.7 El cambio

Precio socios: 295€

Precio no socios: 345€

Este curso es bonificable a través de la FUNDAE, ITEL puede realizar el trámite sin coste añadido.

Puede solicitar más información llamando al teléfono **938 774 101**,
o a través de nuestro correo electrónico: **itel@itelspain.com**

FORMACIÓN ONLINE

· Este curso se puede realizar en formato ONLINE

Telf: +34 938 774 101 - itel@itelspain.com - www.itelspain.com



¿PORQUÉ DEBERÍA HACER ESTE CURSO?

La formación on-line se está imponiendo cada vez más en la sociedad actual, debido a la falta de tiempo y dificultades para desplazarse, pero hoy es posible prepararse competitivamente a través de la enseñanza on-line, tanto en sus contenidos como en la asistencia prestada al alumno.

El uso de tecnologías de la información y de la telecomunicación se incorpora de forma natural a nuestra metodología, con el objetivo de facilitar el acceso flexible a la formación y hacer más eficiente el esfuerzo que se invierte al cursar uno de nuestros programas.

La formación on-line de ITEL utiliza los más avanzados recursos tecnológicos y pedagógicos para que nuestro profesorado, profesional y experto, pueda acompañarle a lo largo de todo el proceso de aprendizaje.

Con la formación on-line se consigue un ahorro de tiempo, flexibilidad de horarios, ahorro de desplazamiento, atención personalizada mediante tutores especializados y un material de estudio muy elaborado. Solamente es necesario disponer de un ordenador con conexión a Internet.

El participante podrá gestionar de forma eficiente su tiempo para analizar y asimilar los contenidos, resolver los casos con el fin de superar los objetivos de aprendizaje establecidos.

Las empresas que han afrontado la transformación digital exportan el doble, crecen mucho más rápido y son muchísimo más eficientes. Por el contrario, aquellas que no lo afrontan tienen el serio riesgo de desaparecer.

Este curso puede ser bonificable a través de la FUNDAE.

Al final el curso recibe el correspondiente diploma acreditativo.

Puede solicitar más información llamando al teléfono **938 774 101**, o a través de nuestro correo electrónico: **itel@itelspain.com**



El sector de la lavandería y tintorería on-line, uno de los que más crece con la vuelta al trabajo y el nuevo curso escolar

Washrocks, compañía de lavandería y tintorería a domicilio, revela un crecimiento del 98% de la demanda respecto al mes de abril, coincidiendo con la vuelta al trabajo.

Finaliza el mes de septiembre, marcado por la vuelta al cole y al trabajo. Este regreso supone el punto de inflexión en la posibilidad real de convivir con la COVID-19 y la eficacia de las medidas preventivas frente a la 2ª ola. Uno de los sectores testigo de esta vuelta a la actividad es el de los servicios online como lavanderías, desde el cual se observa el reflejo de la vuelta a la actividad en determinados sectores de nuestra economía. De este modo, Washrocks, compañía de lavandería y tintorería a domicilio, revela un crecimiento del 98% de la demanda respecto al mes de abril, coincidiendo con la vuelta al trabajo.

Los productos más demandados desde el fin del periodo vacacional, en comparativa con el inicio de la cuarentena muestra una clara tendencia en la demanda de la ropa profesional. Camisas, trajes y pantalones son los productos más demandados a día de hoy, con un aumento del 91%, 118% y 40% respectivamente respecto al mes de abril. A éstas les sigue la demanda de batas de trabajo, con un incremento del 29%. Del mismo modo, las blusas, los vestidos y los polos han

aumentado en gran medida su demanda respecto a la cuarentena, con un incremento del 228%, 177% y 745% respectivamente en cada producto. Este crecimiento es reflejo de la vuelta al trabajo, en el que los ciudadanos están volviendo de forma paulatina a su actividad presencial. Esto, junto al estrés de la vuelta al cole, conlleva para muchos hogares el tener que delegar su colada a servicios de lavandería profesionales.

Demasiadas tareas domésticas

El teletrabajo, junto con tener a los más pequeños todo el día en casa, provocó que muchas familias no encontrasen tiempo para desempeñar muchas de las tareas domésticas debido a la sobrecarga de trabajo, sin embargo, la “nueva normalidad” con las incertidumbres todavía presentes, está haciendo que muchas familias todavía no tengan tiempo para compaginar todas las labores, ahora que el mantenimiento de la ropa diaria para ir al trabajo y al colegio es un deber. El estudio realizado por Washrocks ofrece datos sobre el día a día de los hogares españoles, como el hecho de que más del 73% considera hacer la colada (lavar, tender y recoger la ropa) y planchar como las tareas más costosas entre todas las necesarias para el mantenimiento del hogar. Por ello, más del 74% de los encuestados delegaría la limpieza y planchado de sus prendas a un servicio especializado por comodidad, así como casi un 22% por falta de tiempo.

En palabras de Sergio Ambrogio, CEO de Washrocks, “hemos podido observar claramente un incremento en cuanto a solicitudes de servicios de limpieza de la ropa de trabajo, así como las bolsas de colada familiares, de este modo somos testigos de una vuelta a la actividad tanto empresarial, como de los hogares españoles. Nuestra previsión de

crecimiento en nuevos mercados pretende ofrecer servicio paralelamente a una mayor demanda potencial”.

El sector de las lavanderías está retomando su actividad con más trabajo que antes de la cuarentena, ya no solo por los pedidos individuales, sino por los pedidos empresariales, donde clientes que habían pausado su negocio, como son clientes de restauración, hoteles, centros de belleza, etc. se están reactivando y volviendo a la actividad. Desde Wash-rocks se confirman estos datos ya que su cartera de clientes activos ha pasado de un 6% en abril, a un 46% a inicios del mes de septiembre.

Dentro de esta perspectiva positiva, desde Washrocks el número de clientes absolutos que están haciendo pedidos a día de hoy en comparación con abril ha aumentado un 71%, y su facturación se ha visto incrementada en un 78%. La compañía se encuentra en plena expansión nacional. Desde este mismo mes de septiembre, han cerrado un acuerdo con un nuevo Partner para ofrecer los servicios de lavandería a domicilio en Málaga y, antes de finalizar 2020, estarán presentes en Córdoba y Alicante, sumándose a su oferta de Madrid, Barcelona, Zona Vallès, Zona Garraf, Valencia y Sevilla.

Sobre Washrocks

Washrocks nace en 2014 en Barcelona con el objetivo de facilitar el servicio de lavandería y tintorería a domicilio, siendo los pioneros en España en ofrecer este servicio a través de una App. Su máxima es que el cliente disfrute de su tiempo libre mientras ellos se ocupan de todo lo relacionado con el cuidado de sus prendas. A través de su web puede realizarse el pedido con tan solo 2 horas de antelación y sus transportistas recogerán la ropa en la franja horaria elegida. Entregan la ropa en 24h con la posibilidad de elegir las franjas desde las 7h hasta las 23h.

También dan servicio de lavandería para empresas de calidad y con garantía profesional para que los negocios de sus clientes den un paso al siguiente nivel. Actualmente están en las ciudades de Madrid, Barcelona, Zona Vallès, Zona Garraf, Valencia, Sevilla y Málaga, pero siguen trabajando y buscando partners con el objetivo de seguir creciendo en otras localidades y ampliar el servicio de lavandería y tintorería a domicilio. ■



LG lanza una campaña para concienciar sobre el cuidado del medioambiente

Durante los últimos años hemos sido testigos del deterioro del medioambiente, en gran parte motivado por la cantidad de residuos que generamos. Ante esta situación, cambiando pequeños hábitos entre todos y utilizando la tecnología, es posible mejorar nuestro día a día mientras cuidamos el planeta. LG busca concienciar de esta alternativa en su nueva campaña de sostenibilidad #CuidaTuRopaYelPlaneta, a través de la cual proporciona consejos del uso y lavado de la ropa con las lavadoras inteligentes y sostenibles de LG para alargar la vida de las prendas y generar menos residuos con el fin de vivir en un planeta más sano.

Hoy, la sociedad en general no es plenamente consciente del uso que hace de sus prendas. Normalmente, estas únicamente se guardan hasta que comienzan a estropearse, pasan de moda, se desgastan o dejan de gustar. Vivimos en un mundo en el que es preferible guiarse únicamente por las tendencias y desechar las prendas que ya no usamos antes de buscar una solución.

Cada segundo se llena un contenedor de ropa usada y solo se recicla el 1% según el "Informe sobre el impacto medioambiental de la industria textil y las prendas de vestir. Lo que los consumidores necesitan saber", publicado en 2019 por EPRS, Parlamento Europeo.

De hecho, en total se desperdician 5,8 millones de toneladas de ropa cada año, según el informe sobre el "Textil y el medioambiente en una economía circular" de 2019 de la Agencia Europea de medioambiente. Lo que equivale a una pirámide de Egipto, a 574 Torres Eiffel o a 110 Titanics. Residuos que acaban en los bosques de nuestra geografía y en los mares y océanos del planeta, dañando de forma difícilmente reversible todos estos ecosistemas.

Por ello LG, en su compromiso con el cuidado del medioambiente, quiere ayudar a cambiar el destino de las prendas con su nueva iniciativa #CuidaTuRopaYelPlaneta aportando consejos útiles para solucionar el problema. Consejos como elegir tejidos que no dañen el medioambiente, rediseñar las prendas favoritas y conseguir un look nuevo o incluso utilizar prendas vintage que nunca pasan de moda.

También es importante emplear la mejor tecnología para alargar la vida de las prendas. En este sentido, las lavadoras inteligentes de LG con ecotecnología piensan, lavan y cuidan de ti, de tu familia y del planeta. Gracias a la Inteligencia Artificial (IA) son capaces de detectar las características de los tejidos que carga el tambor y de elegir la mejor combinación de entre 20.000 patrones de lavado logrando una colada perfecta. Esta eficiencia repercute directamente en la vida de la ropa: las prendas duran hasta un 18% más por lo que se alarga su vida y se genera menor cantidad de residuos. Además, la tecnología TurboWash360 y sus cuatro espáis de agua garantizan un ciclo de lavado completo en solo 39 minutos, ahorrando un 36% de electricidad y hasta 2.840 litros de agua, cantidad equivalente al agua que bebe una familia durante un año. ■

Girbau y Elisava crean un nuevo material a partir de la borra que queda en los filtros de las secadoras

Los alumnos de la escuela Elisava de Barcelona y Girbau Lab han creado un nuevo material a partir de los residuos textiles -la borra- que quedan en los filtros de las máquinas secadoras.

El nuevo material, que han llamado Clint, es una especie de cartón que se podría utilizar en ámbitos muy diversos, como las carcasas de memorias USB o el embalaje. Según ha detallado a la ACN una de las alumnas de Elisava, Marta Galofré, la idea del proyecto es "aprovechar un residuo para convertirlo en un recurso" y avanzar así hacia la economía circular. Las pruebas del nuevo producto se han hecho en el Museo Molino Papelero de Capellades y, tal como relata su directora, Victoria Rabal, "es una vuelta a los orígenes, ya que antiguamente se hacía papel con los residuos textiles".

Las máquinas de Girbau lavan diariamente en todo el mundo alrededor de 25.000 toneladas de ropa. En el caso concreto de Cataluña, se estima que las lavanderías industriales generan 1.500 kilos de residuos a la semana. Específicamente, cada lavandería genera unos 18 kilos de residuos semanales. "La mayoría de estos residuos no se aprovechan



y van a parar al centro de recogida", lamenta una de las estudiantes de Elisava y participante del proyecto, Marta Galofré. Por ello, Clint se plantea como un paso importante hacia el residuo cero en la lavandería industrial. La directora del Girbau Lab, Mariona Sanz, ha detallado que el objetivo del proyecto es "revalorizar el residuo de la lavandería", de manera que suponga un "punto de partida" en la economía circular y se reduzca así el impacto medioambiental de las actividades industriales.

De la borra el papel Los alumnos de Materiales Avanzados del Grado en Ingeniería de Diseño Industrial y el Programa de Estudios Simultáneos de Elisava, junto con Girbau Lab, la plataforma de innovación de la empresa Girbau, han creado Clint, son los en-cargados de desarrollar el nuevo material fabricado a partir de los residuos textiles que quedan en las máquinas secadoras industriales. Clint se fabrica a partir de la borra, es decir, de la recuperación del residuo textil sólido capturado directamente a los filtros de las máquinas secadoras.

El proceso se hace totalmente de manera artesanal en el Molino Papelero de Capellades. La directora del equipamiento, Victoria Rabal, relata que el proyecto "es una vuelta a lo que siempre ha sido la industria papelera desde sus orígenes, que era reciclar y utilizar los residuos textiles, que se volvían a triturar y se hacía papel ". Rabal detalla que la borra proveniente de las lavanderías industriales "contiene una fibra suficientemente buena" y, por ello, "el resultado de la prueba piloto ha sido muy positivo".

Las aplicaciones del nuevo material Elisava y Girbau ya estudian las posibles aplicaciones de este nuevo material, que pueden ser numerosas. Entre otras opciones, Clint podría sustituir el uso de materiales plásticos para hacer carcasas de memorias USB o ser utilizado para papelería o embalaje. por el momento, el nuevo producto es de uso exclusivo para Girbau y para la promoción del proyecto, pero los alumnos de Elisava explican que están "estudiando cómo usarlo para otras aplicaciones en un futuro". ■



ITEL

MALETÍN PROFESIONAL PARA LA LIMPIEZA DE ALFOMBRAS, MOQUETAS Y MUEBLES TAPIZADOS

Ponemos a disposición de nuestros asociados un maletín profesional con aquellos utensilios indispensables para poder trabajar la limpieza de moquetas, alfombras y muebles tapizados con excelencia y sin riesgos.

Contenido del maletín

- Lámpara U.V. para detectar manchas y suciedades (la identificación de la naturaleza de las manchas es la base indispensable para garantizar su eliminación)
- Reparador de moquetas (en 2 minutos permite eliminar quemaduras de cigarrillos, manchas indelebles y manchas de lejía en las moquetas)
- Espátula de hueso (especial para desmanchado)
- Pinza y tijera (para la identificación de fibras y soportes)
- Pulverizador (para agua ionizada—esta agua modificada electroquímicamente permite eliminar el 80% de las manchas en moquetas, alfombras y muebles tapizados sin riesgo de alteración de los colores).
- Microfibra absorbente blanca (para la comprobación de solidez en prueba real y en tiempo real.
- Superficie sólida para la identificación de fibra (similar a cenicero)
- Talco (para el bloqueo de manchas susceptibles de extenderse, ejemplo: tinta o similares).
- 6 goteros para productos desmanchantes específicos
- Ficha Técnica para la identificación de suciedades y manchas
- Ficha Técnica para el desmanchado textil con agua ionizada

Precio total de maletín 187.50€ + IVA



Haga su pedido por e-mail a itel@itelspain.com

EXC
IS TO CR

TECNOLOGÍA
INNOVACIÓN
EFICIENCIA
CALIDAD



TENEMOS LA SOLUCIÓN DE LAVANDERÍA PERSONALIZADA QUE ESTÁS BUSCANDO

Descubre con Girbau cómo conseguir más beneficios y clientes más satisfechos.



Ofreciendo soluciones de lavandería desde 1960



Nuestra cercanía es tu tranquilidad

GIRBAU

INNOVATIVE LAUNDRY SOLUTIONS

Lavanda Software

Hoy vamos a analizar un programa de gestión para lavanderías y tintorería que cumple lo que dice. "Lavanda Software" nos ofrece sencillez de manejo y un montón de características personalizables de las que ahora hablaremos, las cuales nos facilitarán la vida a la hora de gestionar nuestro negocio.

En primer lugar diremos que el programa se instala en nuestro ordenador, no necesita estar conectado a internet para funcionar (aunque puede ser recomendable), y una vez instalado es propiedad del cliente. En caso de necesitarlo nos ofrecen la implantación completa del sistema, con equipos informáticos, impresoras, mantenimiento, actualizaciones, etc. Lavanda Software aporta soluciones adaptables a nuestras necesidades y por supuesto a nuestra economía, cosa que es muy de agradecer. Uno de las primeras cosas que llaman la atención es su apuesta por la sencillez, organiza bien toda la información, eliminando pantallas innecesarias, y reduciendo la posibilidad de errores.

Deciros también que esta empresa ubicada en Madrid y Granada, tiene una política de actualizaciones continua y eficaz, escuchan las propuestas de mejora de los clientes y nos ofrecen rápidamente el parche necesario para que nuestro programa se adapte totalmente a lo que nuestra lavandería o tintorería necesite.

Lavanda Software nos presenta dos versiones, una para lavanderías y otra para tintorerías, cada una con sus características propias, en las entraremos en detalle no sin antes hablar de otras comunes y muy destacables. La presentación de facturas y diferentes documentos (albaranes, informes...) es personalizable, y ofrece múltiples configuraciones que darán una grata impresión a nuestros clientes. También nos permite conectar múltiples equipos y crear diferentes perfiles de Usuario, con distintos permisos para acceder

y modificar la información en el programa. De esta manera limitamos la responsabilidad y reducimos posibles errores, cada puesto de trabajo sólo accede a la parte de su competencia.

Otra característica que nos ha parecido útil es que es compatible con Windows, Linux y Mac, y se puede instalar en portátiles, sobremesas y pantallas táctiles, y con conexiones remotas al sistema sin limitación. Podemos tener varios dispositivos trabajando en tiempo real conectados simultáneamente, cada uno con sus permisos correspondientes, como ya hemos comentado.

El programa permite el uso de códigos QR para la identificación interna de documentos, lo que aporta múltiples ventajas, y está preparado para gestionar los derechos RGPD (Reglamento General de Protección de Datos). Además, para nuestra tranquilidad, Lavanda Software permite realizar copias de seguridad diarias automáticas en sus servidores.

Y ahora sí, vamos a hablar de las dos versiones. La forma de trabajar y el control del programa es muy diferente dependiendo de cada caso. El software se ofrece también con la modalidad de funcionamiento mixto: módulo lavanderías + módulo tintorerías, pudiendo diferenciar cuáles de nuestros clientes trabajan en cada modo.

VERSIÓN PARA TINTORERÍAS

En la versión para tintorerías se pueden realizar búsquedas de clientes en tiempo real, a través de cualquier campo del cliente, y realizar filtros y ordenaciones sin necesidad de cambiar de pantalla, cosa que nos simplifica mucho el trabajo diario. También tenemos la impresión de tickets lavables para prendas, tickets de resguardo para el cliente y la tienda, o los tickets/pegatinas para prendas finalizadas. Nos permite trabajar por unidades, por metro cuadrado o por peso según tipo de prenda.

También desde el programa se pueden programar los avisos a clientes por email o sms para cuando avisar de la recogida en tienda. Asignar almacén y percha también es posible, realizar históricos o informes de trabajos pendientes para tener siempre localizada cada prenda. También gestiona los cierres diarios de caja y genera informes de facturación y pagos. Podemos también conectarle un cajón portamonedas, impresoras A4 y lectores de códigos. Como veréis es una herramienta muy versátil y configurable, nos facilita enormemente el trabajo y cumple con todas las expectativas que nos crea en un primer momento. Como decíamos al principio comprobamos que es un programa muy funcional y sencillo de manejar, pudiendo dar de alta nuestras propias prendas, servicios, precios, etc. Para adaptarlo a nuestra forma de trabajo.

VERSIÓN PARA LAVANDERÍAS

Nos ha sorprendido mucho la versión para lavanderías, hasta ahora no habíamos visto nada parecido en cuanto a su manejabilidad y funcionalidad, ya que además de todo lo dicho, presenta diversas peculiaridades muy completas para el sector, como la gestión de stock, o el hecho de que se pueda conectar a la balanza. Entre sus características generales destacan el trabajar por lotes, impresión de pegatinas, configuración artículos por peso o por unidades, y asignación de precios individuales a cada cliente. Lavanda Software enviará por nosotros los albaranes y facturas por e-mail si así lo deseamos, con múltiples opciones en el formato, mejorando notablemente nuestra imagen ante los clientes. Permite realizar fácilmente facturaciones mensuales y enviarlas por e-mail (con su adjunto de resumen de albaranes), generar informes trimestrales de cuentas, controlar

los pagos pendientes, o visualizar históricos de trabajos realizados. Hemos probado además las posibilidades de acceso multipuesto, muy adecuada en el negocio de las lavanderías, pues diferentes tareas se suelen realizar en ubicaciones diferentes. Por no dejarnos nada en el tintero comentar que incluso está preparado para generar facturas rectificativas, y contabilizar rechazos/devoluciones.

Por ir concluyendo diremos que la prueba que hemos realizado ha sido enormemente satisfactoria, y nos hemos encontrado con un programa sencillo de manejar y a la vez muy potente ya que es capaz de adaptarse a todos los procesos que nuestra lavandería o tintorería, y hacer nuestro trabajo más rápido, sencillo y eficiente. Un producto altamente recomendable para nuestro sector que no os dejará indiferentes y del que podéis pedir información en su web www.lavandasoftware.net. ■

Lavanda Software

AUTOMATIZA LA GESTIÓN DE TU NEGOCIO

Soluciones profesionales para lavanderías y tintorerías. Pídenos una versión "demo" sin compromiso, y descubre todo lo que Lavanda Software puede hacer por ti.

WWW.LAVANDASOFTWARE.NET ☎ **634 475 236**

Wet Cleaning de Girbau

Wet Cleaning de Girbau, la solución sostenible que reduce los costes de tu negocio a la mitad y mejora la calidad de los lavados.

El rumbo del sector de la lavandería lo marcan las compañías más vanguardistas. El firme compromiso por ofrecer productos y servicios innovadores ha llevado a Girbau a apostar por el Wet Cleaning, una solución pionera que coloca a la compañía a la cabeza en el desarrollo de soluciones sostenibles. El lavado en húmedo de Girbau logra reducir el 50% de los costes de inversión y es compatible con una variedad de prendas mayor que en procesos de Dry Cleaning (lavado en seco).

El sistema Wet Cleaning de Girbau propicia unos resultados excelentes al reducir drásticamente los costes de inversión y del propio lavado, concretamente a la mitad, según cálculos de la compañía. El innovador proceso está especialmente diseñado para proteger, cuidar y mejorar la calidad final del lavado, así como obtener más durabilidad en las prendas de ropa. Además, el Wet Cleaning es compatible con una mayor variedad de prendas que el Dry Cleaning, pudiéndose utilizar hasta con el 97% de tejidos.

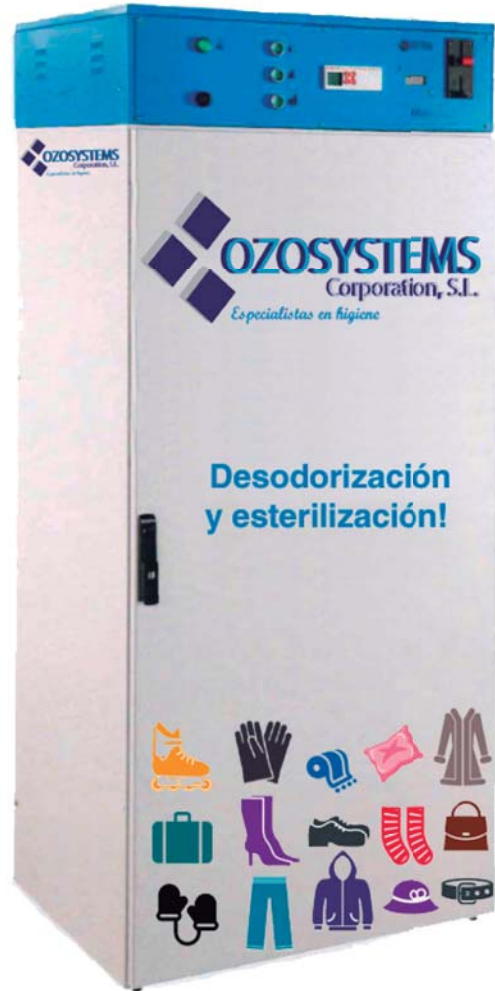
Girbau, líder mundial en soluciones integrales de lavandería profesional, es pionero en el sector debido a su decidida apuesta por el sistema de lavado en agua: la alternativa sostenible al lavado en seco. El Wet Cleaning reduce el impacto medioambiental ya que no usa ningún tipo de disolventes químicos como el percloroetileno, hidrocarburos, etc., que sí que se utilizan en Dry Cleaning.

La compañía proporciona maquinaria de última generación que permite optimizar al máximo el método del lavado en agua. Las gamas de lavadoras industriales de alta velocidad HS SERIES y las avanzadas secadoras ED SERIES, caracterizadas por su elevada eficiencia energética, diseño ergonómico y sin requerir apenas mantenimiento, integran el sistema Intelli Control que habilita la posibilidad de adaptar, personalizar y programar parámetros de los ciclos de lavado y secado a procesos de Wet Cleaning. A su vez, la corta duración de los programas hace que el consumo de agua y energía sea claramente menor en comparación con un proceso en seco.

Con el objetivo de facilitar la implantación de este método de lavado, Girbau cuenta con múltiples acuerdos con compañías fabricantes de detergentes biodegradables, por lo que ofrece a los clientes una solución integral que incluye tanto la maquinaria como los detergentes necesarios.

En palabra de Mónica Cuatrecases, Marketing Manager de la compañía: “La solución Wet Cleaning de Girbau permite dar un paso más allá a lavanderías y tintorerías al reducir los costes de agua y electricidad, mejorar el resultado final de las prendas de ropa y optimizar la rentabilidad del negocio”.

Los buenos resultados del sistema de lavado en húmedo también se traducen en una mayor satisfacción de los clientes, que disfrutan de la ropa como si la estrenaran todos los días, con colores más vibrantes, aromas más frescos y un tacto más suave. ■



El armario OZO-BOX constituye posiblemente la innovación más importante para tintorerías de los últimos años, ya que permite una ampliación considerable de servicios que no solo incrementan el volumen de facturación sino que también permiten la captación de nuevos clientes al ofrecer un servicio de gran demanda que la competencia no ofrece.



El textil-sharing de MEWA es inteligente, sostenible y eficiente

El recurso de las aplicaciones online para un servicio concreto o el alquiler de medios de transporte (públicos o privados) para la movilidad en el entorno urbano: ambos son ejemplos del uso compartido de recursos con otros usuarios. Soluciones inteligentes, sostenibles y, sobre todo, eficientes. Lo que está ya tan integrado en el ámbito personal, ¿por qué debería ser diferente para el de los negocios?

Además de compartir coches o software, también existe el textil-sharing, es decir, el hecho de compartir los productos textiles que una empresa necesita en sus operaciones diarias. En tiempos de coronavirus, los requisitos de higiene para los paños de limpieza o la ropa de trabajo son más importantes que nunca. En el caso de MEWA, el servicio se apoya en una tecnología textil que ha sido probada durante muchos años y que garantiza la sostenibilidad y la higiene a través de soluciones reutilizables.

MEWA, la empresa alemana líder del mercado, ha demostrado cómo la

sostenibilidad y el concepto vanguardista del "sharing" pueden ponerse en práctica también fácilmente en la industria, así como en los talleres. Como parte de un servicio integral, MEWA ofrece un sistema de alquiler completo en el que los paños de limpieza industrial son reutilizables, se entregan a las empresas y se recogen de nuevo después de su uso para que pasen por un proceso de lavado exhaustivo y respetuoso con el medio ambiente. Una solución compartida en el sector B2B, que también beneficia a nuestro entorno natural.

Durante la crisis de la COVID-19 se han vuelto a poner de relevancia, de manera bastante equivocada, las soluciones de un único uso. El creciente uso de mascarillas desechables o de pañuelos de papel, frente al uso de textiles reutilizables, provocará una crisis de residuos, con su consiguiente impacto, tanto en la salud de la tierra como de sus habitantes. El uso de sistemas reutilizables no solo pone fin al aumento de los desechos de plástico (en los océanos del mundo, por ejemplo), sino que también apoya la economía europea, salvando puestos de trabajo a nivel regional.

"Los textiles reutilizables, procesados profesional e higiénicamente, contaminan mucho menos el medio ambiente que los productos desechables y cumplen con los mismos requisitos de higiene", afirma un comunicado publicado recientemente por la Asociación Alemana de Limpieza Textil.

En el caso de los paños reutilizables de MEWA, los clientes "comparten" no solo los paños de limpieza, sino también la innovadora tecnología desarrollada por la





empresa alemana, destacada por varios premios. Bajo estrictas condiciones creadas de forma interna, esta tecnología permite, entre otros, recuperar el contenido de aceite y grasa de los paños de limpieza sucios con el objetivo de darles un segundo uso: calentar los sistemas de secado y lavado del propio sistema. De esta manera, se convierten varios millones de litros de residuos en energía cada año y se contribuye a la conservación de los recursos. Si, en cambio, se opta por el uso de papeles o paños desechables para la limpieza industrial, las montañas de desechos seguirán creciendo.

Por otro lado, los contenedores de seguridad SaCon de MEWA, cuya vida se extiende a varios años, y las cortas distancias recorridas por el sistema logístico de la compañía a nivel regional, garantizan que el transporte cause mucho menos impacto medioambiental que la importación de productos desechables del Lejano Oriente, cuya logística, además, se basa en envases de plástico desechables tras un único uso.

Los paños de limpieza de MEWA, que se ofrecen como un servicio completo de alquiler, son la prueba de que una idea con más de cien años de desarrollo puede demostrar su valor aún en nuestros tiempos. ■

Proquimia lidera el cambio a envases PCR

El mes de octubre se comunicó el cambio de todas las botellas de 750ml PET por botellas de plástico (PET) 100% reciclado (o PCR Post Consumer Recycled).

En esta ocasión el cambio se produce en las garrafas de 10L opacas (plástico P.E.), que este mismo mes de enero pasan a comercializarse con plástico PCR (Post Consumer Recycled).

Inicialmente se han substituido las garrafas de 10 litros blancas, por garrafas fabricadas con polietileno (PE) con más del 95% de material reciclado, obteniendo un tono de color un poco más oscuro, pero manteniendo las propiedades de los plásticos no reciclados.

En breve las garrafas de 10 y 20 litros naturales (semitransparentes) también serán substituidas por plástico reciclado, en esta ocasión el material reciclado es del 50%. Y en una última fase serán las garrafas de 20 litros opacas las que quedaran substituidas por plástico reciclado.

Los plásticos reciclados están fabricados a partir de otros artículos de polietileno (PE), obtenidos de los sistemas de recogida selectiva post-consumo. Mediante un proceso de varias etapas se llega a la trituración para la formación de copos de PE para seguir con lavado alcalino y secado y finalmente cristalización y polimerización para volver a conformar las garrafas.

Para fomentar la estrategia de circularidad de packaging se están llevando a cabo acciones dirigidas a obtener los siguientes objetivos para 2025:

- Envases 100% reciclables, reutilizables o compostables.
- Envases de PE y PET fabricados de material plástico reciclado (post consumo).
- Envases flexibles multicapa/multimaterial sin capas barrera (OPA, EVOH, ..) y fácilmente reciclables.
- Cartón y madera procedente de fuentes controladas FSC o PEFC. ■

OX-CTA crea el único desinfectante que inactiva el virus en un minuto

Es el desinfectante que utilizan grandes firmas del sector textil a nivel internacional.

El departamento de investigación y desarrollo de la empresa oscense OX-CTA S.L lleva trabajando desde el comienzo del coronavirus en lograr grandes hitos que ayuden a reducir la pandemia.

A día de hoy, han conseguido desarrollar y fabricar un producto no tóxico y de uso público, que cuenta con la acreditación por el Ministerio de Salud Pública, puesto que tiene una reconocida eficacia frente al virus.

María José Avellana, responsable de la empresa, señala que hoy en día cuentan con un elenco de desinfectantes frente al virus, pero el protagonista es **OX-VIRIN PRESTO AL USO**, el único desinfectante que ha conseguido acreditar mediante un laboratorio externo, su eficacia para inactivar el virus en tan sólo un minuto.

Por lo que grandes firmas del sector textil se han hecho con este producto para la desinfección de sus establecimientos, al igual que las empresas de transporte y hostelería, ya que la desinfección inmediata es vital en estos momentos.

La empresa, presente en los cinco continentes, comercia estos productos tanto para empresas como en farmacias para el uso de particulares. ■

www.radiohuesca.com



Personas sordas y sus familias quieren mascarillas transparentes para leer los labios

La Federación ACAPPS, que agrupa las asociaciones catalanas de padres y familias con sordera, ha lanzado una campaña para pedir mascarillas transparentes, para poder leer los labios. Alertan de consecuencias como estrés, ansiedad y aislamiento por no poderse comunicar con el entorno.

En Cataluña hay cerca de 180.000 personas con problemas de audición, y el 97% lee los labios para comunicarse. Además, a pesar de que la persona con

sordera lleve audífonos o implantes cocleares, con la mascarilla, el sonido que les llega es menos claro y menos volumen. El día 28 de septiembre se conmemoraba el Día Internacional de las Personas con Sordera.

Una solución para el colectivo son las mascarillas que tienen la parte frontal transparente. Ahora bien, es necesario que estén certificadas. Es por ello que piden un cambio de normativa para poderlas utilizar.

Además, también se pide a los departamentos de Educación y Salud, los fabricantes y los laboratorios acreditados que aceleren los procedimientos para que estas mascarillas se puedan utilizar en las aulas educativas.

El colectivo reclama soluciones que les permitan recuperar su autonomía, tales como permitir el uso de pantallas faciales cuando se garantice la distancia de seguridad. ■

Regió 7



Agua ionizada para el desmanchado textil

Muy efectivo para manchas de bebidas, comidas, sudor, etc.

Consulte información al distribuidor

Desmanchado de prendas delicadas

Activado electroquímicamente con agua del grifo y sal

Desmanchado de vestidos de novia

De uso efectivo

El sistema incluye spray pulverizador y jarra!



Pol. Ind. de Sallés II
C/ Marconi, nave 7 Parcela 16
08253 St. Salvador de Guardiola
Telf. 93 873 81 35 / www.ozosystems.com

Victoria Plantalamor - Nadie ve la riqueza que crea una mina

El mayor fabricante europeo de sulfato sódico anhidro, una materia prima fundamental para la elaboración de detergentes, es una empresa familiar de Burgos. A su frente se encuentra ya la tercera generación de una dinastía de ingenieros.

En octubre de 1980 Crimidesa se convirtió en sinónimo de lucha obrera. Francisco Umbral tituló así, Crimidesa, una de sus influyentes columnas y demagógica, hablaba de la epopeya de los mineros que, después de 200 días de huelga, con “el pelo encendido de pobreza”, habían marchado sobre Madrid para hablar con los ministros, con el presidente, con el rey. “Burgaleses de canto y caminata. Cruda estrofa de hombres que Madrid no sabe recitar. Cuerpo atezado de España”. Etcétera. Como eximio miembro de la gauche divine, Umbral no quiso perderse la oportunidad de alternar con proletarios genuinos y se acercó al “local grande y subterráneo” donde habían acampado para compartir con ellos una cena de “cangrejos de río y pimientos rojos”.

Victoria Plantalamor, la actual CEO de Crimidesa, no había cumplido 10 años. Nieta de los fundadores, había pasado su infancia correteando por el pueblo de aquellos mineros, Cerezo de Río Tirón. Sus abuelos Ángel Plantalamor (paterno) y José María Contreras (materno) se habían hecho allí, a mediados de los 50, con la concesión de un yacimiento de glauberita. Este mineral lleva el nombre de Johann Glauber, un boticario alemán que describió en 1625 el fulminante

efecto laxativo de sus cristales. “Sal milagrosa”, la llamó, pero a ellos no les importaban sus propiedades medicinales, sino el alto contenido en sulfato sódico anhidro, una sustancia imprescindible para la elaboración de detergente y que existe en áreas muy concretas de planeta. “Ambos eran ingenieros de minas, pero con perfiles complementarios”, rememora la nieta. “José María (Contreras) aportaba la capacidad gerencial y la visión comercial y Ángel (Plantalamor), los aspectos técnicos: le apasionaban los experimentos y la química”. Victoria recuerda ir de niña a su casa y encontrarlo en la cocina, rodeado de sartenes. Las llenaba con glauberita y agua u las calentaba con distinta intensidad, “para comprobar a qué temperatura se diluía mejor el sulfato sódico. Al final, concluyó que lo más práctico era dejar que el agua se cargara de sal en una primera sartén, verterla luego en una segunda con mineral nuevo y así cuatro o cinco veces, hasta que el líquido quedaba saturado”.

Básicamente, ese es el procedimiento que todavía se sigue en Crimidesa, solo que en lugar de sartenes “hay unas cámaras (balsas) gigantescas, del tamaño de 16 campos de fútbol”.

La salmuera obtenida en ellas se conduce mediante una red de tuberías a una planta de tratamiento, donde se seca, limpia de impurezas y ensaca para su distribución.

“Después de desarrollar el procedimiento de extracción, mis abuelos llamaron a mi padre, que era también ingenieros de minas y trabajaba para Potasas de Navarra. Le dijeron: parece que esto funciona, hemos logrado un sulfato sódico bastante puro, y mi padre llegó y vio que efectivamente estaba todo muy bien, pero que tenían un montaje poco eficiente”.

Las cámaras eran pequeñas. Estaban en el interior de la mina y, en cuanto llovían cuatro gotas, las paredes de sal se deshacían, se formaban estalactitas y todo amenazaba con venirse abajo. “Había que entibar continuamente las galerías, y mi padre decidió dar el salto al exterior”. El laboreo a cielo abierto permitía construir balsas mayores, aunque tampoco carecía de inconvenientes. La temperatura ideal para la extracción es de 28°C” y esto de Burgos, en invierno bajaba de cero muchas noches y entonces la disolución precipitaba (solidificaba) y las tuberías reventaban. Había que forrarlas, desatascar las bombas, montar guardias... Fue una época dura, de mucho ensayo y error”, pero cuando el padre de Victoria murió prematuramente en 1976 (“se ahogó en Ibiza”), Crimidesa había despegado.

En vísperas de la huelga era, según la prensa de la época, un proyecto “más solvente, que facturaba 800 millones de pesetas (unos 28 millones de euros corregidos por el IPC)”

LA PAZ

“Las empresas familiares pueden pecar de nepotismo”, admite Victoria Plantalamor, pero cuando han llegado como esta a la cuarta generación de accionistas es por algo.

Como recién estrenada presidente de la Asociación de la Empresa Familiar de Madrid se conoce bien el argumentarlo. “Nuestra forma de invertir es diferente, somos más cuidadosas a la hora de endeudarnos y tenemos la mente puesta en el largo plazo, porque queremos traspasar un legado. De hecho, la compañía más longeva es un ryokan, un hostel tradicional japonés, que regentan unos tal Hoshi desde 718.

También el modo de afrontar las crisis es distinto. Esto no es una multinacional, cuyos

directivos vienen de nueve a cinco y luego se van a su casa y se olvidan. Nosotros conocemos a los trabajadores, sabemos si están o no casados, los hijos que tienen, que tal les va en los estudios... No son extraños y, cuando las cosas se tuercen, hacemos lo imposible por preservar cada empleo.

¿Cómo protagonizó entonces Crimidesa la huelga más larga de la historia sindical? Hay que retrotraerse al clima ferozmente crispado de la Transición. “Fue todo muy injusto”, se queja Plantalamor. Lo que empezó como reivindicación salarial se politizó, hubo despidos, y en un momento dado, los trabajadores retuvieron a un grupo de directivos en la mina e incluso amenazaron con rociarlos con gasolina y pegarles fuego. Debió intervenir el secretario provincial de Comisiones Obreras para impedir aquel dislate. Luego vendría la marcha sobre Madrid, “El Fuenteovejuna de la democracia”, como lo llamó Marcelino Camacho ante una multitud enardecida. Miles de progres jaleaban aquella lucha como si fuese el amanecer de no se sabe qué. No es un problema laboral o sindical, sino una metáfora nacional”, aseguraba Umbral. Pero al final del día, Umbral se volvía a su dacha y los mineros se quedaban en su local subterráneo, con los cangrejos y los pimientos. “Se les manipuló” dice Plantalamor “y eso provocó un desgaste y un sufrimiento evitable”. En enero de 1981 tiraban la toalla y se reincorporaban a planta de Cerezo. Aunque la tensión persistía, nunca se dejó negociar y, dos años después se firmaba un nuevo convenio.

Los conflictos de Crimidesa no han vuelto a ocupar ningún titular y Plantalamor elogia sin tapujos el comportamiento de los sindicatos durante la pandemia. “Tenemos una plantilla admirable, con una gran capacidad de compromiso, que ha acudido a sus puestos sin el menor asomo de protesta”.

Con el Covid les ha ido muy bien. “Los contratos se cierran por febrero y, este año, los clientes estaban histéricos, porque se habían cerrado las plantas chinas y necesitaban que nosotros les garantizáramos como fuera el suministro”.

REVOLUCION

Hay una frase muy famosa de Peter Drucker. “La cultura se come la estrategia para desayunar”. Las rutinas son una fuerza poderosa y, mientras no se neutralicen, es muy complicado alterar el rumbo de una organización.

Plantalamor pudo comprobarlo en 2009, cuando bajó a la mina con la intención de formarse para asumir algún día la dirección de Crimidesa.

Era, por supuesto, ingeniera, había cursado un MBA en Estados Unidos y durante seis años se había sentado en el consejo de administración. Tras empaparse de los números, quería conocer el negocio desde la base, “comenzar como una becaria”, y mucho antes de que la nombraran vicepresidenta ejecutiva en 2016, ya se había formado una idea clara de lo que iba bien y lo que no. “Se había desarrollado con mucho éxito la parte comercial. Nos habíamos abierto paso, primero, en los destinos más próximos (Italia, Francia, Alemania, Argelia) y, luego, en Latinoamérica, pero estábamos estancados en el terreno técnico. Funcionábamos aun con la patente de mi abuelo y, cuando había que expandir la producción, contratábamos a una ingeniería para que nos diseñara una planta y la insatlabamos”.

Esta política tenía varios inconvenientes. “Para empezar lo que compras a un tercero no te da ninguna ventaja, porque tu competidor

lo puede poner igual; si quieres añadir valor, debes innovar tú”. Luego, “cada planta requería una inversión brutal, de entre 18 y 20 millones de euros” y, finalmente, “su puesta en marcha volcaba de golpe en el mercado 180.000 toneladas de sulfato sódico y tiraba los precios”.

Plantalamor impulsó una revolución cultural.- “Veía cosas que no me gustaban. Un día, por ejemplo, sacábamos 1.800 toneladas y al siguiente 1.500. Yo preguntaba por qué y me respondían: bueno, por la bajada de temperatura.

¿Y por qué no mitigamos la bajada de temperatura?, les decía. Algo tan elemental no se hacía, no se había hecho nunca, y comprendí que tenía que combatir esa inercia”, porque se estaba desayunando crudo cualquier intento de mejora. Jubiló o prejubiló a quienes no compartían su filosofía y, al cabo de un tiempo, todo el mundo estaba alineado con ella.

El paso de una mentalidad reactiva a otro proactiva, que se anticipa al problema y lo resuelve antes de que se materialice, tuvo un impacto espectacular en los números. “En 2006 debíamos de estar en 517.000 toneladas, yo entré en 2009 y ahora andamos en 775.000”. Son 258.000 toneladas adicionales, un volumen muy superior al que habría aportado otra planta, pero gastando dos millones en lugar de 18 y sin hundir los precios. “La rentabilidad se ha disparado”.

OTRO DESAFIO

A Crimidesa le sientan bien las crisis. “Somos anticíclicos”. Cuando cae el consumo de los hogares, las multinacionales de la limpieza modifican la composición de sus detergentes: reducen la proporción de tensoactivos, que son los caros agentes que atacan la suciedad,

y aumentan la de sulfato sódico, que es el barato excipiente. De este modo, compensan la pérdida de ventas con una reducción de costes. “En Crimidesa no hemos dejado de crecer”. En 2018 facturaron 86,5 millones de euros y en 2019, 96,5 millones. Y con el Covid les ha ido todavía mejor. “Los contratos se cierran por febrero y, este año, los clientes estaban histéricos, porque el epicentro de la enfermedad estaba en Wuhan, se habían cerrado las plantas chinas y necesitaban que les garantizáramos como fuera el suministro”.

Pero Asia ya se ha recuperado y, en el largo plazo, esa es la principal fuente de inquietud. “Este es un negocio de volumen y, mientras España produce 1,5 millones de toneladas al año, China está ya en los 13. Nuestro material es mejor. En Latinoamérica, del sulfato sódico bueno se dice que tiene calidad Crimidesa. Al fabricante le gusta que fluya bien, porque así se mezcla mejor con los tensoactivos, y el chino se apelmaza y obstruye los conductos de transporte neumático... Pero no deja de ser una commodity, es muy difícil diferenciarse y competimos sobre todo por precio”.

Para minimizar riesgos, Crimidesa está explorando nuevas líneas de negocio. Ha creado Green-mowers, una distribuidora de maquinaria para el mantenimiento de zonas verdes, pero el grueso de la diversificación se concentra en la minería, “que es lo que sabemos hacer”. Explotan un yacimiento de wollastonita en Salamanca y otro de feldespato sódico en Marruecos.

“Son proyectos de maduración lenta y para los que te dan escasas facilidades”. El empresario minero nunca ha estado bien visto. Durante la Transición era el opresor de los burgaleses de canto y caminata y de la España atezada. Ahora es el que destruye el paisaje. Da igual que en los últimos 15 años Crimidesa haya invertido seis millones en restauración ambiental, que haya reducido un 40% sus emisiones de invernadero, que lleve plantadas 5.000 encinas para compensar su huella de carbono, que no vierta ni un litro de agua contaminada. “Nadie ve la prosperidad que creamos”, se queja Plantalamor con una pasajera sombra de tristeza. “Pero, en fin, es otro desafío más”. ▣

Actualidad Económica



Ventajas de las campanas herméticas en lavanderías

Las lavanderías industriales, a través de las campanas herméticas, pueden conseguir un mejor servicio y rendimiento al aprovechar el calor que es absorbido por el aire, en contacto con la superficie del cilindro, al calentarse, disminuyendo el tiempo de secado.

La velocidad del planchado puede aumentar aproximadamente un 15% según la forma de calentamiento y volumen de secado y ocasiona un ahorro de energía de incluso un 15%. Las campanas protegen las máquinas de polvo y suciedad. El polvo no se mezcla con la cera depositada en los tejidos, no existiendo la masa dura y gris que tapa los poros, garantizándose de esta manera, una correcta absorción.

Con ella se evitan daños en los edificios a causa de la humedad, tales como desprendimiento del enyesado y de la pintura, no produciendo tampoco ninguna condensación de humedad debajo de la campana. Las campanas de aislamiento contribuyen a mejorar las condiciones de trabajo. Son de plástico transparente, están completamente cerradas protegen del calor desagradable y de la humedad. Las ventanillas y persianas abiertas no solucionan el problema del olor, al contrario, ocasionan corrientes de aire, frecuentes resfriados y bajas del personal por enfermedad.

Las cubiertas abiertas que dejan escapar el calor y la humedad no ofrecen semejante protección. La ventaja de las campanas transparentes aislantes es que en la superficie del cilindro y el recorrido de la tela siempre están visibles. En muchos países la campana de aislamiento se considera una adquisición social indispensable.

Las campanas de aislamiento también son útiles para presas. Las campanas protegen de la humedad, al personal del calor y clima húmedo perjudicial, acelerando un 10% la producción. También evitan que los tejidos se ensucien.

Unos aparatos especiales controlan constantemente la temperatura, la humedad y el aire.

Estas campanas, debido a su reducido peso, se utilizan desde hace varios años, en los modelos fijo, móvil o elevable.

Las campanas consisten en un marco de metal liviano anodizado que resiste grandes temperaturas y en una lámina de aislamiento no quebradiza. Este aislamiento es 20 veces superior a un vidrio doble de aislamiento. Las campanas están provistas de una manivela elevadora y de un termómetro para controlar la temperatura de la campana. El nivel de aire caliente se encuentra en la parte superior del cilindro. De este modo, la utilización del aire caliente almacenado es muy favorable. Se ajustan individualmente, entregándose en sistema de unidades de montaje pudiéndose así modificar si fuera necesario. ■

La lana y el cloro

La lana es la fibra natural más importante del mercado mundial. Por otra parte el hipoclorito sódico, la lejía, es el producto más usado en el lavado industrial como desmanchador, blanqueador y desinfectante. Y el gran uso de una y otra, la lana y la lejía, radica en la peculiar importancia del consejo técnico que damos a nuestros clientes: ¡La lana y la lejía son incompatibles!

Efectivamente, pocos enemigos tiene la lana peores que la lejía. Esta no solamente provoca en los tejidos de lana un efecto de amarilleamiento irreversible, sino que ataca directamente la fibra y acorta la duración de la ropa.

La lana es una fibra natural, de origen animal, formada de tres capas concéntricas. La más interna es la médula, y no aparece en las lanas finas. La intermedia es la capa cortical, y de ella depende la resistencia a la tracción de la fibra. En fin, la externa es la cutícula, formada de pequeñas escamas, cosa importante porque de estas escamas depende el afieltrado de la lana. Esta es su estructura morfológica. Químicamente la composición es bastante variable, dependiendo de la raza del ganado, de su régimen de alimentación y crianza, etc. Pero la sustancia principal es la queratina. Esta sustancia es un compuesto químico muy complejo; formado de cadenas ramificadas de gran longitud. Pues bien, la queratina es atacada por el hipoclorito sódico, es disuelta por este reactivo. Como consecuencia, las largas cadenas, de las cuales dependen las principales características. De aquí nuestro consejo: Para el mantenimiento de prendas que sean de lana debe tenerse en cuenta que nunca, bajo ningún concepto, debe usarse hipoclorito sódico.

Este reactivo no solamente produce un amarilleamiento de la lana, sino que la deforma y le hace perder todas sus propiedades físicas.

Con frecuencia se habla de la <<cloración de la lana>>. Esto puede inducir a error al profesional de la lavandería, y llevarle al empleo de lejía para solucionar ciertos problemas concretos tales como manchado local de una prenda, amarilleamiento de ropa de lana, presencia de mohos...

Recurre a la lejía como desmanchador, blanqueador o desinfectante y confiado en que nada ocurrirá a la lana por el hipoclorito, por aquello de la <<cloración de la lana>>.

La verdad es que la cloración de la lana es un proceso de acabado de esta fibra, cuyo objetivo es paliar la tendencia que ella tiene al afieltrado.

En tal proceso se modifica la cutícula, se destruyen las escamas y se forma una película más lisa. Pero las técnicas industriales de coloración de la lana son muy delicadas y exigen un cuidadoso control de todo el proceso. Además, se emplean anticloros en todos los casos.

Por lo tanto, cuando una prenda de lana tienda al <<amarilleamiento>>, nunca debe recurrirse al hipoclorito como blanqueador. Hay otra sustancia que cumple esta función como los hidrosulfitos o los peróxidos, y no dañan la fibra. Aquí, como en otros muchos casos, la economía que el hipoclorito sódico pueda producir no compensa la disminución de la vida de la lana.

Además, pensamos que cuando se usa lejía en lavado de tejidos de lana no es tanto por ahorrar sino por el desconocimiento del problema y por cierta rutina. ■



Se vende

Generador de ozono
Máquina para desinfectar cascos y botas
Dosificadores
Secadora Girbau de 30 Kg.
Calandra Girbau PS-5119
Precio negociable
Tel. 696 834 720

Se venden

3 Secadoras GIRBAU SLT-34
3 Lavacentrifugadoras GIRBAU HS-4055
1 Calandra mural GIRBAU PSP-5132-E
(Todas del año 2007)

Contacto: informacion@lavanderiasdiana.com
Tel. 971 142 103

Se traspasa tintorería en Gironella (Barcelona)

Precio a convenir

Tintorería moderna
Razón: Tel. 93 825 01 32

Se vende secadora industrial UNIMAC

Semi-nueva de 34kg. Instalada en Septiembre del 2018. Eléctrica, 30 programas diferentes, en perfecto estado. Precio: 4.500€



Datos de contacto:
Jordi Valián
Tel: 617547462
jordivd@sylmar.es



**Se vende
maquinaria con
menos de 2 años
de uso**



**Máquinas
prácticamente
nuevas.
Con muy pocos
ciclos de lavado,
se conservan en
muy buen estado.
Actualmente ya
están embaladas
listas para enviar
desde
Barcelona.**



Características de las máquinas:

MÁQUINA modelo XL835S
(Marca UNION) 15kg.

3 Depósitos UNION

- COMPUTER DIALOG 500.
- 380V/50HZ – Calentamiento eléctrico.
- Bandeja de Contenido Solvente.
- 1 Filtro de Nylon ECO.
- Sistema Economizador de Agua.
- Cierre de seguridad de Puertas.
- Color: azul RAL 5017.
- Dry Control.
- Bomba de Jabones Automática.
- Compresor de Aire.
- Bomba de Residuos Destilador con Conexión Tanque Externo.

SECADORA MARCA GIRBAU
Modelo SE-7 7/8 kg.

- Monofásica, 230V, 50Hz.

CINTA TRANSPORTADORA DE
PRENDAS 200 Casillas

- Trifásica, 400V, 50Hz.

Telf. de contacto: 664 46 16 10
email: albert00_99@yahoo.com

**Se traspasa o Vende LAVANDERÍA INDUSTRIAL
en pleno funcionamiento, buena clientela
en Lleida capital. Dispone de clasificación empresarial
para contratar con la administración.**

Razón: 618 217 498

GUÍA DE SERVICIOS DE LIMPIEZAS TEXTILES

Son muchas las empresas que necesitan contratar o subcontratar servicios especializados.
Esta guía tiene como objetivo facilitar su selección.
Sólo constan en esta guía las empresas cuya especialidad está constatada.

Esterilización de colchones y almohadas

CRYSTAL & CARPET

av. Bruselas, 28.
28108 Alcobendas (MADRID)
tel. 91 895 79 59
info@crystalandcarpet.com
www.crystalandcarpet.com

CRYSTAL & CARPET también ofrece servicio de desinfección y limpieza de colchones. Mantenga su colchón como el primer día. Eliminación de ácaros y prevención de alergias. Presupuesto sin compromiso.

Formación para tintorería y lavandería

ITEL (Instituto Técnico Español de limpiezas)

Pol.Ind. Riu d'Or - c/ Cadí, 27- c/ Moixeró s/n.
08272 St.Fruitós de Bages (BARCELONA)
tel. 93 877 41 01 / fax. 93 877 40 78
itel@itelspain.com
www.itelspain.com

ITEL asesora y forma a tintorerías y lavanderías mediante cursos presenciales, online y a distancia para empresas.

Limpieza de alfombras

LIMPIEZAS ANTON, S.L.

c/ Lilas, 7.
47012 , VALLADOLID
tel. 93 321 85 54
www.limpiezasanton.es

Disponemos de la mejor maquinaria para el tratamiento y el lavado profesional de alfombras. Recogida de flota propia, última tecnología de limpieza en secado, secaderos propios, controles visuales y electrónicos de calidad, todo cuidando el medio ambiente.

Limpieza de cortinas

MAESTROS TINTOREROS

c/ Arroyo del Charco pescador, 4.
28050 Sanchinarro (MADRID)
tel. 91 750 20 41
www.maestros.tintoreros.com

Limpieza de edredones y mantas

SUESHER, S.L.

av. San Julián, 225. Pol.Ind. Congost
Apartado de correo 254
08400 Granollers (BARCELONA)
tel. 93 849 92 23/ 93 849 63 95
fax. 93 840 13 88

Suesher S.L. es una empresa dedicada a la limpieza y restauración de prendas confeccionadas con piel, edredones, mantas, cortinas, etc. Creada especialmente para dar servicios a tintorerías y peleterías.

Limpieza de moquetas y muebles tapizados

LIMPIEZAS TERM, S.L.

c/ Carabelos, 25.
28041, MADRID
tel. 91 792 25 51 / móvil: 626 49 15 49
info@limpiezastermy.com
www.limpiezastermy.com

Nuestro servicio de limpieza de alfombras, moquetas, sofás y butacas, está pensado para clientes como usted, que valoren la facilidad y la comodidad del servicio, directamente en su domicilio o despacho. Las moquetas requieren una limpieza especializada, y no siempre deben ser limpiadas en seco. Nuestra empresa le aconsejará la mejor opción para cada caso.

Limpieza de pieles

SUESHER, S.L.

av. San Julián, 225. Pol.Ind. Congost
Apartado de correo 254
08400 Granollers (BARCELONA)
tel. 93 849 92 23/ 93 849 63 95
fax. 93 840 13 88

Suesher S.L. es una empresa dedicada a la limpieza y restauración de prendas confeccionadas con piel, edredones, mantas, cortinas, etc. Creada especialmente para dar servicios a tintorerías y peleterías.

Limpieza de prendas delicadas

TINTORERÍA HORI BAI, S.L.

c/ Artaza, 8-10 bajo.
48940 Leioa (BIZKAIA)
tel./ fax. 94 491 50 03
hirobai@hori-bai.com
www.hori-bai.com

Los vestidos de novia son artículos delicados y exclusivos, que conservan los recuerdos de un día muy señalado. Por eso, el servicio de limpieza ha de ser metódico y cuidadoso, valorando cada parte del vestido y aplicando el sistema de limpieza más apropiado.

Limpieza de toldos y carpas

NOVOSAIL -SAIL CLOTH CLEANING, S.L.

c/ Pou sa Torre, nave 4. Pol.Ind. Binissalem
07350 Binissalem (MALLORCA)
tel. 97 188 66 54/ fax. 97 188 65 33
www.novosail.com

Toldos, carpas, tiendas de campaña, parasoles, textiles de uso extremo, en intemperie o de grandes dimensiones. Especialistas en reposición de impregnaciones protectoras, tales como impermeabilizantes, fungicidas, ignífugas, higienización, y un largo etcétera.

Limpieza y restauración de tapizados en piel

PROLINTEC, Soluciones profesionales en limpieza, S.L.

c/ Arboleda, 14.
28031, MADRID
Delegaciones en Sevilla y Barcelona.
prolinetic@atysa.com
www.prolinetic.es

Limpiamos sofás, sillones, cabeceros, sillas, butacas, etc. Nuestros técnicos limpian *in situ* sus tapicerías, aplicando el método más adecuado para cada tejido y tipo de suciedad. Limpieza en profundidad, nutrido, acabado protector y regeneración de la piel.

Mantenimiento de extintores

Seguros

Teñido de prendas

Tratamiento de desodorización e higienización de textiles por ozonización

Prohigienics, Jesús Sánchez de Jesús
c/ Francesc Mateo i Franquesa, 7, 3-2
25300 Tárrega (Lleida)
tel. 674020376
sito-79@hotmail.com; jesus@prohigienics.com
www.prohigienics.com

Empresa dedicada a los servicios profesionales de limpieza, higiene y desinfección.

Reparación de maquinaria

Tratamientos hidrófugos

Tratamientos ignífugos

IGNIFUGACIONES DEL GARRAF, S.L.

c/ Sant Bonaventura, 25.
08870, Sitges (BARCELONA)
tel. 93 894 98 11 / móvil: 685 51 91 01
info@ignigarraf.com
www.ignigarraf.com

El tratamiento consiste en la aplicación profesional de una solución biodegradable; cuya fórmula le imparte características de incombustibilidad a la superficie textil tratada, impidiendo la generación de llamas y brasa, evitando de esta forma la iniciación y propagación del fuego.

Velas y textiles náuticos

NOVOSAIL -SAIL CLOTH CLEANING, S.L.

c/ Pou sa Torre, nave 4. Pol.ind. Binissalem
07350 Binissalem (MALLORCA)
tel. 97 188 66 54/ fax. 97 188 65 33
www.novosail.com

Especialistas en reposición de impregnaciones protectoras tales como impermeabilizantes, fungicidas, ignífugas, higienización de capotas, biminis, fundas, cabuyería para cordajes de navegaciones, trajes de agua...

FERIAS Y CONGRESOS

ITERCLEAN AMSTERDAM

(Feria virtual)

Del 03 al 06 de Noviembre de 2020

Amsterdam (Países Bajos)



CLEA NEX

Dedicada a la industria de la lavandería, la limpieza en seco y el cuidado textil.

Del 25 al 26 de Abril de 2021

Reino Unido



THE CLEAN SHOW

Del 10 al 13 de Junio de 2021

Atlanta (Estados Unidos)



TEXCARE INTERNATIONAL

Lavandería, limpieza, conservación y cuidado de textiles

Del 27 de Nov. al 1 de Dic. de 2021

En Frankfurt am Main (Alemania)

texcare
international

EXPODETERGO

Máquinas, tecnología, productos y servicios para lavandería

Del 21 al 24 de Octubre de 2022



**21-24 OTTOBRE OCTOBER
FIERAMILANO**

**“PENSANDO EN USTEDES,
ITEL PONE A SU SERVICIO
LA GESTIÓN DE SUS BONIFICACIONES
DE LA FUNDACIÓN TRIPARTITA
CON GARANTÍA DE GESTIÓN FIABLE”**



ITEL
www.itelspain.com

Instituto Técnico Español de Limpiezas (ITEL)
C/Cadí, 27 - C/Moixeró, s/n - 08272 St. Fruitós de Bages (Barcelona)
Tel.: +34 93 877 41 01 - Fax: +34 93 877 40 78

Referencia	Descripción	Precio Socio y/o Suscriptor	P.V.P.
FICHAS TÉCNICAS DE TINTORERÍA			
FT-T468	LA TRANSPIRACIÓN DE LOS TEJIDOS	1,17	1,68
FT-T469	LA FORMA DE INSPECCIONAR LAS PRENDAS	1,68	1,96
FT-T470	EL SOLVENTE Y LA DESTILACIÓN	0,99	1,47
FT-T471	LOS BLANQUEADORES	0,99	1,47
FT-T472	COMPARACIÓN-CARACTERÍSTICAS DE LAS DIFERENTES DISOLVENTES UTILIZADOS EN LA LIMPIEZA EN SECO	0,57	0,86
FT-T473	FIBRAS TEXTILES ANTIBACTERIANAS HECHAS CON ALGAS: UNA ALTERNATIVA A LOS IONES DE PLATA	0,99	1,47
FT-T474	LA IDENTIFICACIÓN POR RADIOFRECUENCIA EN LAS PRENDAS TEXTILES	0,99	1,47
CUADERNOS TÉCNICOS DE TINTORERÍA			
QT-T1053	SEGURIDAD PARA TRABAJOS EN TINTORERÍA	13,84	26,60
QT-T1054	PRENDAS DE PIEL - LO QUE DEBEMOS REVISAR ANTES DE SU LIMPIEZA	11,85	23,70
QT-T1055	CONSEJOS PARA DESMANCHAR	12,76	24,78
QT-T1056	LIMPIEZA HÚMEDA CON EL PROCEDIMIENTO WET-CLEANING	11,85	23,70
DOCUMENTOS ITEL DE TINTORERIA			
DI-T114	MICROORGANISMOS	0,99	1,47
DI-T115	¿POR QUÉ SE ROMPE?	0,57	0,86
DI-T116	PRESENTACIÓN DE SERVICIOS DE TINTORERÍAS- NORMATIVA Y ABREVIATURAS UTILIZADAS	1,97	2,79
DI-T117	LOS TINTOREROS DEBEN SEDUCIR AL CLIENTE A TRAVÉS DE LAS EMOCIONES	1,17	1,68
DI-T118	TINTORERÍAS DERECHOS DE LOS CONSUMIDORES Y OBLIGACIONES DEL EMPRESARIO	1,97	2,79
DI-T119	LAS COLADAS EN LA LAVANDERÍA	0,57	0,86
DI-T120	TRUCOS PARA LAVAR LA ROPA FÁCILMENTE	0,99	1,47
DI-T121	DIFERENCIAS ENTRE EL PERCLOROETILENO Y EL WET CLEAN	1,68	1,96

HAGA HOY MISMO SU PEDIDO A TRAVÉS DE:



C/Cadí, 27 - C/Moixeró, s/n - Pol. Ind. Riu d'Or
08272 St. Fruitós de Bages (Barcelona)



Llamando al:
93 877 41 01



Por fax al:
93 877 40 78

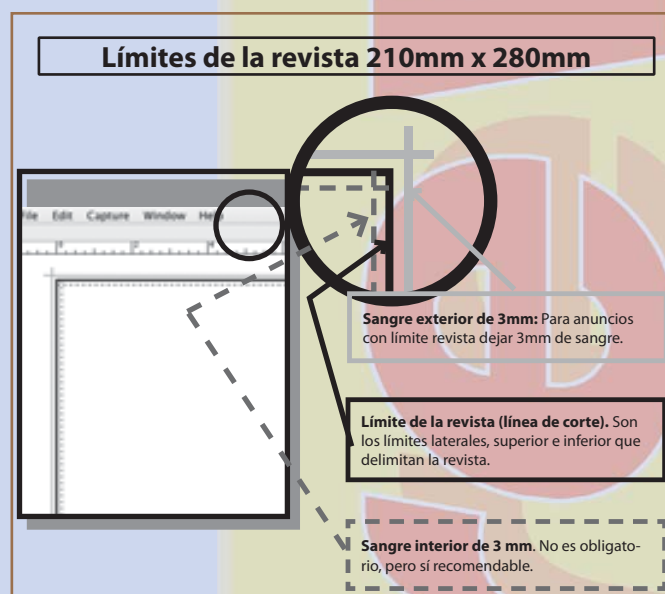
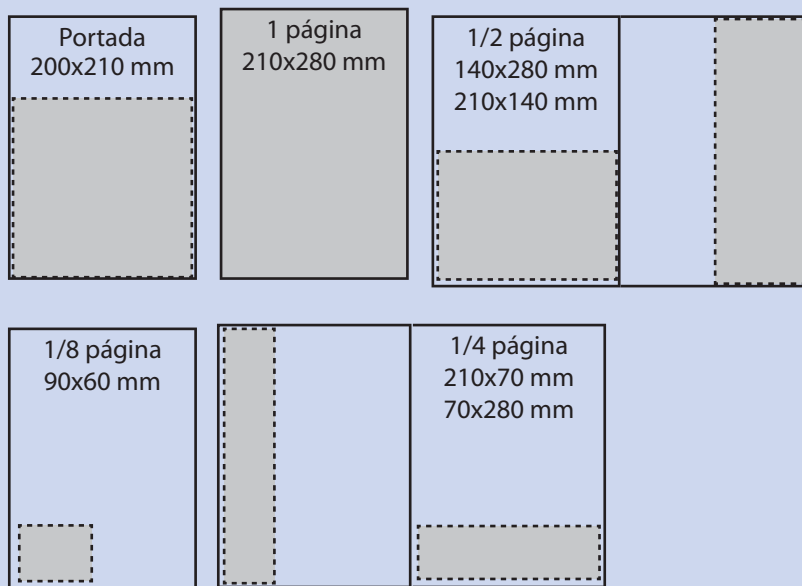


Por email a:
pedidos@itelspain.com

¿Por qué utilizar revitec para su publicidad?

- **Frecuencia:** Trimestral.
- **Distribución:** Tiraje de 23.000 ejemplares.
- **Difusión:** Presente en las mayores ferias nacionales e internacionales del sector.
- **Formato digital:** Flip y pdf.
- **Reportajes gratuitos:** Publicación de reportajes y notas gratuitas con fotografía.
- **Reproducción de la portada:** Publicación de la portada en la web de la revista.
- **Exposición de catálogos:** Los anunciantes pueden exponer sus catálogos en nuestras instalaciones para visitantes y alumnos.
- **Publicación de banner:** (logotipo empresa) gratuito en la web de la revista.

MEDIDAS DE PUBLICIDAD



Print

**POR SER SUScriptor
DE LA REVISTA *REVITEC*,
PUEDES RECIBIR OFERTAS
ESPECIALES EN PRODUCTOS
DE ARTES GRÁFICAS.**

¡llámanos y te informamos!



SERVICIOS

Asesoramiento del proyecto
Gestión de la producción de impresión
Maquetación
Preimpresión
Impresión digital
Impresión offset
Encuadernación y acabados
Troquelados y engomados
Transporte propio

OFRECEMOS

Edición / Packaging /
Cartelismo / Revistas /
Ediciones personalizadas /
Tarjetas / Tampones /
Boletines / Sobres / Bolsas /
Carpetas / Flyers /
Prospectos / Desplegables /
Troqueles / Stampings...

winihard
IMPRESORES DESDE 1902

Impresión offset
Impresión digital
Edición
Packaging

Avd. del Prat, 7
Pol. Ind. El Prat
08180 Moià (BCN)

T. 93 830 09 03
www.winihard.com